

# FORMFIX®

Bağlantı Elemanları

*“Kıtalar Arası Güçlü Bağlantı”*





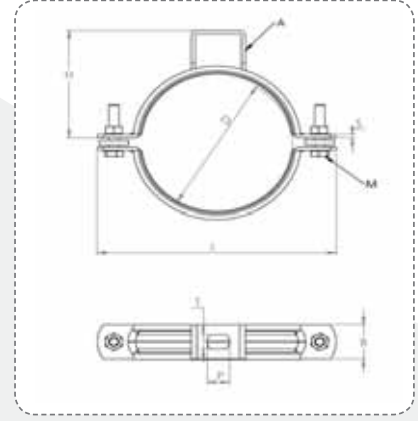
# Hakkımızda

**FORMFIX®** 2000 m<sup>2</sup> kapalı alanda modern makine ve teçhizatını otomasyon sistemleri ile destekleyerek, yüksek kaliteyi en ekonomik olarak müşterilerine sunmayı hedeflemiştir.

ISO 9001 kalite sistemine sahip olan firmamız üretimin her aşamasını kontrol altına alarak müşteri memnuniyetini ön planda tutmaktadır. Her geçen gün üretim çeşitliliğini artırarak müşterilerimizin istek ve beklentilerini en üst düzeyde karşılamak temel prensibimizdir.



**FORMFIX®**



### Özellikleri ve Avantajları:

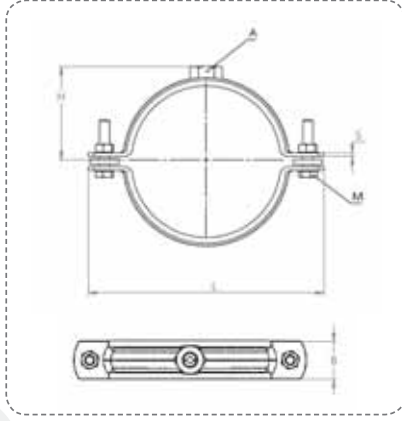
- Malzeme: DIN EN 10130
- İki parçalı lastikli boru kelepçesi
- Ađır Y¼k taşıyan boruların duvara (yatay/dikey), tavna ve zemine montajında kullanılır.
- Çinko (Cr3) kaplanmıştır. (min. 5-10 µm)
- Ses yalıtımı için EPDM (siyah) lastik kullanılmıştır.
- Opsiyonel: Silikon lastik
- Ses yalıtımı DIN 4109'a uygundur.
- Altıköşe bağlantı civatası ve somunu ile güvenli bağlantı imkanı.
- DIN 4102 sınıf B2 yangın testine uygundur.

### Lastik Profil: EPDM

- Ekstrüzyon profil
- Malzeme bünyesinde klor ihtiva etmemektedir.
- Ozon'a , hava ve deniz suyuna dayanıklıdır.
- Sıcaklık dayanımı 50°C ile 110°C arasındadır.
- Sertlik Shore (A) 50 ±5 .

### Teknik Özellikler

| Kod           | Ölçü (Inch) | Sıkma Aralığı (mm) | Malzeme Ölçüleri (mm) | PxT   | Bağlantı Somunu (A) | Bağlantı Vidası (M) | Bağlantı Somunu | Çalışma Y¼kü (kN) | Koli Adet |
|---------------|-------------|--------------------|-----------------------|-------|---------------------|---------------------|-----------------|-------------------|-----------|
| FRMHD BTL-024 | 1/2"        | 20-24              | 2,50x30               | 18x11 | 3X30                | M8X25               | M8X6,5          | 2,75              | 50        |
| FRMHD BTL-028 | 3/4"        | 23-28              | 2,50x30               | 18x11 | 3X30                | M8X25               | M8X6,5          | 2,75              | 50        |
| FRMHD BTL-036 | 1"          | 31-36              | 2,50x30               | 18x11 | 3X30                | M8X25               | M8X6,5          | 2,75              | 50        |
| FRMHD BTL-044 | 1 1/4"      | 38-44              | 2,50x30               | 18x11 | 3X30                | M8X25               | M8X6,5          | 2,75              | 50        |
| FRMHD BTL-053 | 1 1/2"      | 48-53              | 2,50x30               | 18x11 | 3X30                | M8X25               | M8X6,5          | 2,75              | 50        |
| FRMHD BTL-066 | 2"          | 59-66              | 2,50x30               | 18x11 | 3X30                | M8X25               | M8X6,5          | 2,75              | 50        |
| FRMHD BTL-080 | 2 1/2"      | 74-80              | 3x30                  | 18x11 | 3X30                | M10X30              | M10X8           | 3,75              | 25        |
| FRMHD BTL-094 | 3"          | 87-94              | 3x30                  | 18x11 | 3X30                | M10X30              | M10X8           | 3,75              | 25        |
| FRMHD BTL-116 | 4"          | 108-116            | 3x30                  | 18x11 | 3X30                | M10X30              | M10X8           | 3,75              | 25        |
| FRMHD BTL-143 | 5"          | 135-143            | 4x40                  | 24x12 | 4X40                | M12X30              | M12X10          | 6                 | 10        |
| FRMHD BTL-168 | 6"          | 162-168            | 4x40                  | 24x12 | 4X40                | M12X30              | M12X10          | 6                 | 10        |
| FRMHD BTL-220 | 8"          | 206-220            | 4x40                  | 24x12 | 4X40                | M12X30              | M12X10          | 6                 | 10        |
| FRMHD BTL-274 | 10"         | 260-274            | 4x40                  | 24x12 | 4X40                | M12X30              | M12X10          | 6                 | 10        |



#### Özellikleri ve Avantajları:

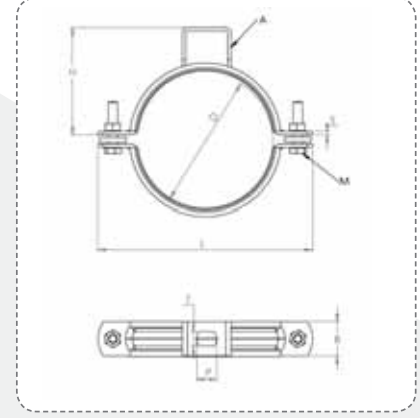
- Malzeme: DIN EN 10130
- İki parçalı lastikli boru kelepçesi
- Ağır Yük taşıyan boruların duvara (yatay/dikey), tavana ve zemine montajında kullanılır.
- Çinko (Cr3) kaplanmıştır. (min. 5-10 µm)
- Ses yalıtımı için EPDM (siyah) lastik kullanılmıştır.
- Opsiyonel: Silikon lastik
- Ses yalıtımı DIN 4109'a uygundur.
- Altıköşe bağlantı civatası ve somunu ile güvenli bağlantı imkanı.
- DIN 4102 sınıf B2 yangın testine uygundur.

#### Lastik Profil: EPDM

- Ekstrüzyon profil
- Malzeme bünyesinde klor ihtiva etmemektedir.
- Ozon'a , hava ve deniz suyuna dayanıklıdır.
- Sıcaklık dayanımı 50°C ile 110°C arasındadır.
- Sertlik Shore (A) 50 ±5 .

#### Teknik Özellikler

| Kod            | Ölçü (Inch) | Sıkma Aralığı (mm) | Malzeme Ölçüleri (mm) | Bağlantı Somunu (A) | Bağlantı Vidası (M) | Bağlantı Somunu | Çalışma Yüğü (kN) | Koli Adet |
|----------------|-------------|--------------------|-----------------------|---------------------|---------------------|-----------------|-------------------|-----------|
| FRMHD SL12-024 | 1/2"        | 20-24              | 2,50x30               | M12                 | M8X25               | M8X6,5          | 2,75              | 50        |
| FRMHD SL12-028 | 3/4"        | 23-28              | 2,50x30               | M12                 | M8X25               | M8X6,5          | 2,75              | 50        |
| FRMHD SL12-036 | 1"          | 31-36              | 2,50x30               | M12                 | M8X25               | M8X6,5          | 2,75              | 50        |
| FRMHD SL12-044 | 1 1/4"      | 38-44              | 2,50x30               | M12                 | M8X25               | M8X6,5          | 2,75              | 50        |
| FRMHD SL12-053 | 1 1/2"      | 48-53              | 2,50x30               | M12                 | M8X25               | M8X6,5          | 2,75              | 50        |
| FRMHD SL12-066 | 2"          | 59-66              | 2,50x30               | M12                 | M8X25               | M8X6,5          | 2,75              | 50        |
| FRMHD SL12-080 | 2 1/2"      | 74-80              | 3x30                  | M12                 | M10X30              | M10X8           | 3,75              | 25        |
| FRMHD SL12-094 | 3"          | 87-94              | 3x30                  | M12                 | M10X30              | M10X8           | 3,75              | 25        |
| FRMHD SL12-116 | 4"          | 108-116            | 3x30                  | M12                 | M10X30              | M10X8           | 3,75              | 25        |
| FRMHD SL16-143 | 5"          | 135-143            | 4x40                  | M16                 | M12X30              | M12X10          | 6                 | 10        |
| FRMHD SL16-168 | 6"          | 162-168            | 4x40                  | M16                 | M12X30              | M12X10          | 6                 | 10        |
| FRMHD SL16-220 | 8"          | 206-220            | 4x40                  | M16                 | M12X30              | M12X10          | 6                 | 10        |
| FRMHD SL16-274 | 10"         | 260-274            | 4x40                  | M16                 | M12X30              | M12X10          | 6                 | 10        |



#### Özellikleri ve Avantajları:

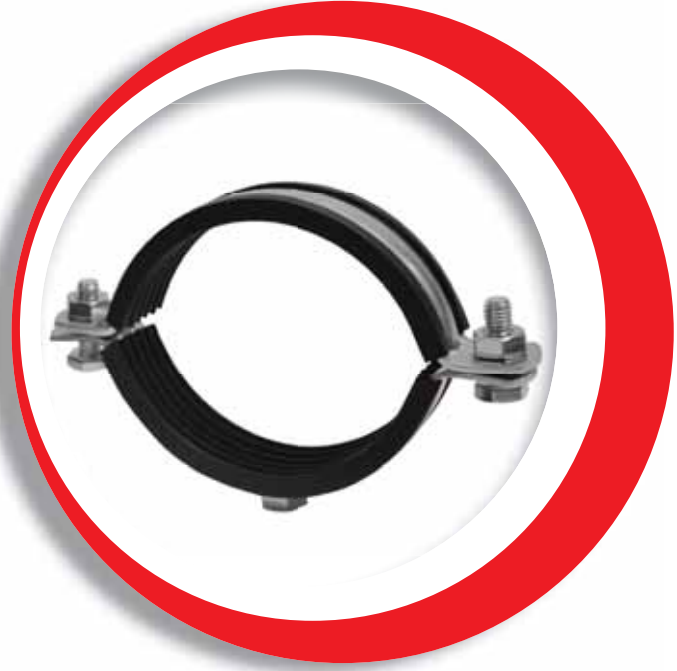
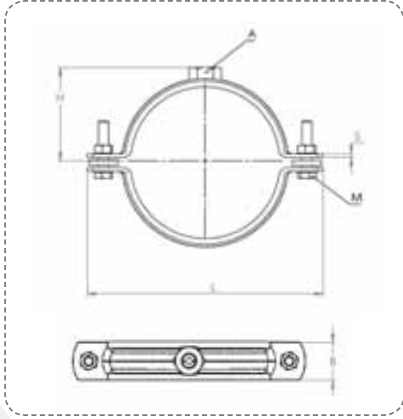
- Malzeme: DIN EN 10130
- İki parçalı lastikli ekonomik model boru kelepçesi
- Ađır Y¼k taşıyan boruların duvara (yatay/dikey), tavna ve zemine montajında kullanılır.
- Çinko (Cr3) kaplanmıştır. (min. 5-10 µm)
- Ses yalıtımı için EPDM (siyah) lastik kullanılmıştır.
- Opsiyonel: Silikon lastik
- Ses yalıtımı DIN 4109'a uygundur.
- Altıköşe bağlantı civatası ve somunu ile güvenli bağlantı imkanı.
- DIN 4102 sınıf B2 yangın testine uygundur.

#### Lastik Profil: EPDM

- Ekstrüzyon profil
- Malzeme bünyesinde klor ihtiva etmemektedir.
- Ozon'a , hava ve deniz suyuna dayanıklıdır.
- Sıcaklık dayanımı 50°C ile 110°C arasındadır.
- Sertlik Shore (A) 50 ± 5 .

#### Teknik Özellikler

| Kod            | Ölçü (Inch) | Sıkma Aralığı (mm) | Malzeme Ölçüleri (mm) | PxT   | (A)    | Bağlantı Vidası (M) | Bağlantı Vida Somunu | Çalışma Y¼kü (kN) | Koli Adet |
|----------------|-------------|--------------------|-----------------------|-------|--------|---------------------|----------------------|-------------------|-----------|
| FRMHDE BTL-024 | 1/2"        | 20-24              | 2x25                  | 18x11 | 2x25   | M8x25               | M8x6,5               | 2,75              | 50        |
| FRMHDE BTL-028 | 3/4"        | 23-28              | 2x25                  | 18x11 | 2x25   | M8x25               | M8x6,5               | 2,75              | 50        |
| FRMHDE BTL-036 | 1"          | 31-36              | 2x25                  | 18x11 | 2x25   | M8x25               | M8x6,5               | 2,75              | 50        |
| FRMHDE BTL-044 | 1 1/4"      | 38-44              | 2x25                  | 18x11 | 2x25   | M8x25               | M8x6,5               | 2,75              | 50        |
| FRMHDE BTL-053 | 1 1/2"      | 48-53              | 2x25                  | 18x11 | 2x25   | M8x25               | M8x6,5               | 2,75              | 50        |
| FRMHDE BTL-066 | 2"          | 59-66              | 2x25                  | 18x11 | 2x25   | M8x25               | M8x6,5               | 2,75              | 50        |
| FRMHDE BTL-080 | 2 1/2"      | 74-80              | 2x25                  | 18x11 | 2x25   | M8x25               | M8x6,5               | 3,75              | 25        |
| FRMHDE BTL-094 | 3"          | 87-94              | 2x25                  | 18x11 | 2x25   | M8x25               | M8x6,5               | 3,75              | 25        |
| FRMHDE BTL-116 | 4"          | 108-116            | 2,50x30               | 18x11 | 2,5x30 | M10x30              | M10x8                | 3,75              | 25        |
| FRMHDE BTL-143 | 5"          | 135-143            | 3x30                  | 24x12 | 3x30   | M10x30              | M10x8                | 6                 | 10        |
| FRMHDE BTL-168 | 6"          | 162-168            | 3x30                  | 24x12 | 3x30   | M10x30              | M10x8                | 6                 | 10        |
| FRMHDE BTL-220 | 8"          | 206-220            | 3x30                  | 24x12 | 3x30   | M10x30              | M10x8                | 6                 | 10        |
| FRMHDE BTL-274 | 10"         | 260-274            | 3x30                  | 24x12 | 3x30   | M10x30              | M10x8                | 6                 | 10        |



#### Özellikleri ve Avantajları:

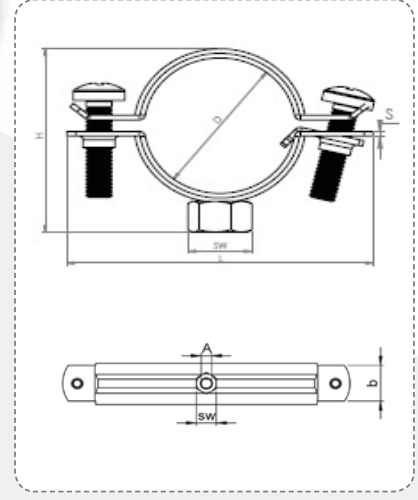
- Malzeme: DIN EN 10130
- İki parçalı lastikli ekonomik model boru kelepçesi
- Ağır Yük taşıyan boruların duvara (yatay/dikey), tavana ve zemine montajında kullanılır.
- Çinko (Cr3) kaplanmıştır. (min. 5-10 µm)
- Ses yalıtımı için EPDM (siyah) lastik kullanılmıştır.
- Opsiyonel: Silikon lastik
- Ses yalıtımı DIN 4109'a uygundur.
- Altıköşe bağlantı civatası ve somunu ile güvenli bağlantı imkanı.
- DIN 4102 sınıf B2 yangın testine uygundur.

#### Lastik Profil: EPDM

- Ekstrüzyon profil
- Malzeme bünyesinde klor ihtiva etmemektedir.
- Ozon'a , hava ve deniz suyuna dayanıklıdır.
- Sıcaklık dayanımı 50°C ile 110°C arasındadır.
- Sertlik Shore (A) 50 ± 5 .

#### Teknik Özellikler

| Kod             | Ölçü (Inch) | Sıkma Aralığı (mm) | Malzeme Ölçüleri (mm) | Bağlantı Somunu (A) | Bağlantı Vidası (M) | Bağlantı Vida Somunu | Çalışma Yüğü (kN) | Koli Adet |
|-----------------|-------------|--------------------|-----------------------|---------------------|---------------------|----------------------|-------------------|-----------|
| FRMHDE SL12-024 | 1/2"        | 20-24              | 2x25                  | M12                 | M8x25               | M8X6,5               | 2,75              | 50        |
| FRMHDE SL12-028 | 3/4"        | 23-28              | 2x25                  | M12                 | M8x25               | M8X6,5               | 2,75              | 50        |
| FRMHDE SL12-036 | 1"          | 31-36              | 2x25                  | M12                 | M8x25               | M8X6,5               | 2,75              | 50        |
| FRMHDE SL12-044 | 1 1/4"      | 38-44              | 2x25                  | M12                 | M8x25               | M8X6,5               | 2,75              | 50        |
| FRMHDE SL12-053 | 1 1/2"      | 48-53              | 2x25                  | M12                 | M8x25               | M8X6,5               | 2,75              | 50        |
| FRMHDE SL12-066 | 2"          | 59-66              | 2x25                  | M12                 | M8x25               | M8X6,5               | 2,75              | 50        |
| FRMHDE SL12-080 | 2 1/2"      | 74-80              | 2x25                  | M12                 | M8x25               | M10X8                | 3,75              | 25        |
| FRMHDE SL12-094 | 3"          | 87-94              | 2x25                  | M12                 | M8x25               | M10X8                | 3,75              | 25        |
| FRMHDE SL12-116 | 4"          | 108-116            | 2,50x30               | M12                 | M10x30              | M10X8                | 3,75              | 25        |
| FRMHDE SL16-143 | 5"          | 135-143            | 3x30                  | M16                 | M10x30              | M10X8                | 6                 | 10        |
| FRMHDE SL16-168 | 6"          | 162-168            | 3x30                  | M16                 | M10x30              | M10X8                | 6                 | 10        |
| FRMHDE SL16-220 | 8"          | 206-220            | 3x30                  | M16                 | M10x30              | M10X8                | 6                 | 10        |
| FRMHDE SL16-274 | 10"         | 260-274            | 3x30                  | M16                 | M10x30              | M10X8                | 6                 | 10        |



### Özellikleri ve Avantajları:

- Malzeme: DIN EN 10130
- İki parçalı lastikli boru kelepçesi
- Kilitleme vidasına takılan plastik pul vidanın kaybolmasını önler.
- İki parçalı olması sebebi ile değişik borularda kolay montaj olanağı sağlar.
- Çinko (Cr3) kaplanmıştır. (min. 5-10 µm)
- Ses yalıtımı için EPDM lastik kullanılmıştır.
- Opsiyonel: Silikon lastik
- Ses yalıtımı DIN 4109'a uygundur.
- Kilitleme vidası YSB Kombi olup , yıldız ve düz tornavidaya uygundur.
- DIN 4102 sınıf B2 yangın testine uygundur.

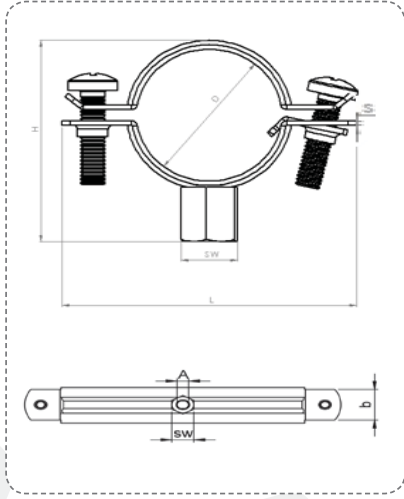
### Lastik Profil: EPDM

- Ekstrüzyon profil
- Malzeme bünyesinde klor ihtiva etmemektedir.
- Ozon'a , hava ve deniz suyuna dayanıklıdır.
- Sıcaklık dayanımı 50°C ile 110°C arasındadır.
- Sertlik Shore (A) 50 ±5 .

### Teknik Özellikler

| Kod            | Ölçü (Inch) | Sıkma Aralığı (mm) | Malzeme Ölçüleri (mm) | Bağlantı Somunu (A) | SW | H    | L     | Sıkma Vidası (C) | Çalışma Yüğü (kN) | Koli Adet |
|----------------|-------------|--------------------|-----------------------|---------------------|----|------|-------|------------------|-------------------|-----------|
| FRMEL SL08-016 | 1/4"        | 12-16              | 1,20x20               | M8                  | 13 | 26,5 | 56    | M5x25            | 1                 | 100       |
| FRMEL SL08-019 | 3/8"        | 15-19              | 1,20x20               | M8                  | 13 | 29   | 60    | M5x25            | 1                 | 100       |
| FRMEL SL08-023 | 1/2"        | 20-23              | 1,20x20               | M8                  | 13 | 33,5 | 62    | M5x25            | 1                 | 100       |
| FRMEL SL08-030 | 3/4"        | 26-30              | 1,20x20               | M8                  | 13 | 39   | 70,5  | M5x25            | 1                 | 100       |
| FRMEL SL08-036 | 1"          | 31-36              | 1,20x20               | M8                  | 13 | 49,5 | 79    | M5x25            | 1,3               | 100       |
| FRMEL SL08-046 | 1 1/4"      | 40-46              | 1,20x20               | M8                  | 13 | 53,5 | 88    | M5x25            | 1,3               | 100       |
| FRMEL SL08-053 | 1 1/2"      | 48-53              | 1,20x20               | M8                  | 13 | 59   | 94    | M5x25            | 1,3               | 50        |
| FRMEL SL08-059 | -           | 54-59              | 1,50x20               | M8                  | 13 | 67,5 | 102   | M5x25            | 1,3               | 50        |
| FRMEL SL08-064 | 2"          | 60-64              | 1,50x20               | M8                  | 13 | 76   | 109   | M5x25            | 1,3               | 50        |
| FRMEL SL10-083 | 2 1/2"      | 72-83              | 2x25                  | M10                 | 17 | 97   | 133   | M6x30            | 2                 | 50        |
| FRMEL SL10-092 | 3"          | 87-92              | 2x25                  | M10                 | 17 | 106  | 145   | M6x30            | 2                 | 50        |
| FRMEL SL10-116 | 4"          | 102-116            | 2x25                  | M10                 | 17 | 131  | 169   | M6x30            | 2                 | 50        |
| FRMEL SL10-130 | -           | 124-130            | 2,50x25               | M10                 | 17 | 140  | 178   | M6x30            | 2,5               | 25        |
| FRMEL SL10-141 | 5"          | 132-141            | 2,50x25               | M10                 | 17 | 156  | 198,5 | M6x30            | 2,5               | 25        |
| FRMEL SL10-168 | 6"          | 159-168            | 2,50x25               | M10                 | 17 | 184  | 229   | M6x30            | 2,5               | 25        |





### Özellikleri ve Avantajları:

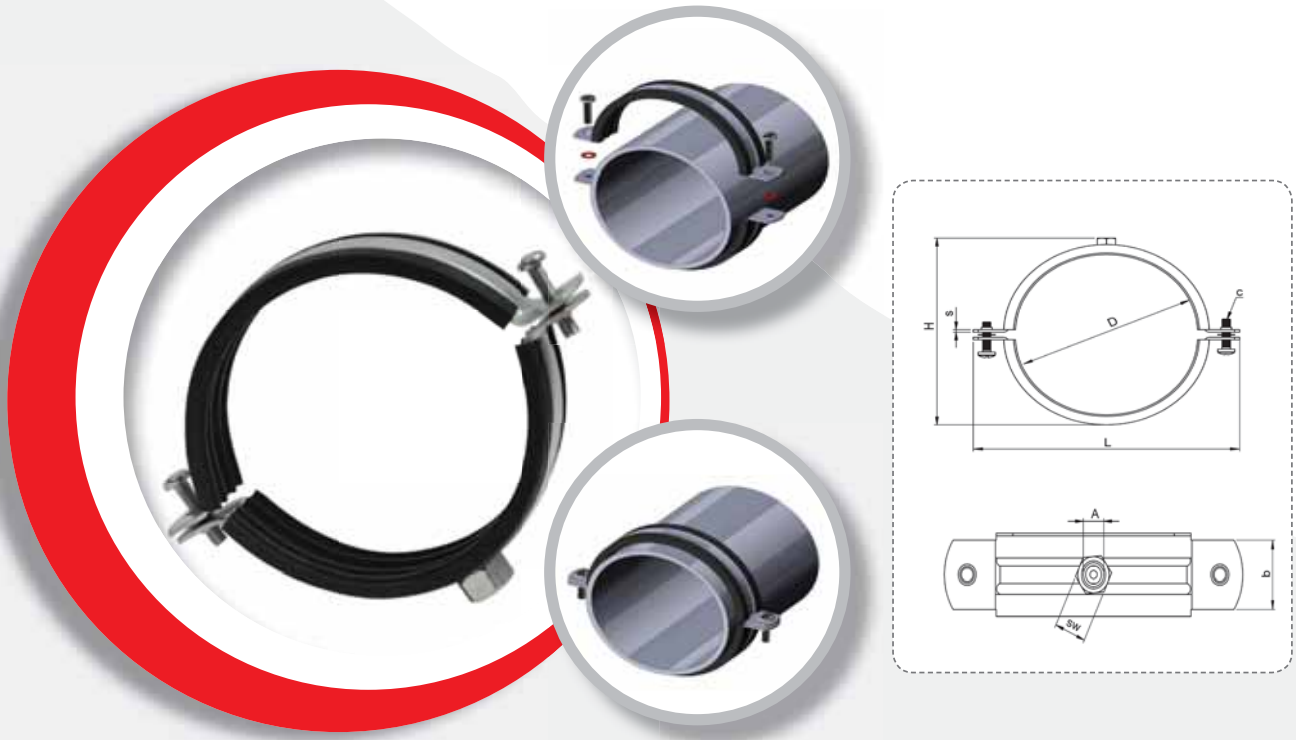
- Malzeme: DIN EN 10130
- İki parçalı lastikli boru kelepçesi
- Kilitleme vidasına takılan plastik pul vidanın kaybolmasını önler.
- İki parçalı olması sebebi ile değişik borularda kolay montaj olanağı sağlar.
- Çinko (Cr3) kaplanmıştır. (min. 5-10 µm)
- Ses yalıtımı için EPDM lastik (siyah) kullanılmıştır.
- Opsiyonel: Silikon lastik
- Ses yalıtımı DIN 4109'a uygundur.
- Kilitleme vidası YSB Kombi olup , yıldız ve düz tornavidaya uygundur.
- DIN 4102 sınıf B2 yangın testine uygundur.
- M8/M10 bağlantı somunu ile kullanımlarda kolaylık ve avantaj sağlar.

### Lastik Profil: EPDM

- Ekstrüzyon profil
- Malzeme bünyesinde klor ihtiva etmemektedir.
- Ozon'a , hava ve deniz suyuna dayanıklıdır.
- Sıcaklık dayanımı 50°C ile 110°C arasındadır.
- Sertlik Shore (A) 50 ±5 .

### Teknik Özellikler

| Kod           | Ölçü (Inch) | Sıkma Aralığı (mm) | Malzeme Ölçüleri (mm) | Bağlantı Somunu (A) | SW | H     | L     | Sıkma Vidası (C) | Çalışma Yüğü (kN) | Koli Adet |
|---------------|-------------|--------------------|-----------------------|---------------------|----|-------|-------|------------------|-------------------|-----------|
| FRMEL CSL-016 | 1/4"        | 12-16              | 1,20x20               | M8/M10              | 13 | 38    | 56    | M5x25            | 1                 | 100       |
| FRMEL CSL-019 | 3/8"        | 15-19              | 1,20x20               | M8/M10              | 13 | 40,5  | 60    | M5x25            | 1                 | 100       |
| FRMEL CSL-023 | 1/2"        | 20-23              | 1,20x20               | M8/M10              | 13 | 45    | 62    | M5x25            | 1                 | 100       |
| FRMEL CSL-030 | 3/4"        | 26-30              | 1,20x20               | M8/M10              | 13 | 49,5  | 70,5  | M5x25            | 1                 | 100       |
| FRMEL CSL-036 | 1"          | 31-36              | 1,20x20               | M8/M10              | 13 | 60    | 79    | M5x25            | 1,3               | 100       |
| FRMEL CSL-046 | 1 1/4"      | 40-46              | 1,20x20               | M8/M10              | 13 | 64    | 88    | M5x25            | 1,3               | 100       |
| FRMEL CSL-053 | 1 1/2"      | 48-53              | 1,20x20               | M8/M10              | 13 | 70,5  | 94    | M5x25            | 1,3               | 50        |
| FRMEL CSL-059 | -           | 54-59              | 1,50x20               | M8/M10              | 13 | 81,5  | 102   | M5x25            | 1,3               | 50        |
| FRMEL CSL-064 | 2"          | 60-64              | 1,50x20               | M8/M10              | 13 | 86,5  | 109   | M5x25            | 1,3               | 50        |
| FRMEL CSL-083 | 2 1/2"      | 72-83              | 2x25                  | M8/M10              | 13 | 102,5 | 133   | M6x30            | 2                 | 50        |
| FRMEL CSL-092 | 3"          | 87-92              | 2x25                  | M8/M10              | 13 | 111,5 | 145   | M6x30            | 2                 | 50        |
| FRMEL CSL-116 | 4"          | 102-116            | 2x25                  | M8/M10              | 13 | 136,5 | 169   | M6x30            | 2                 | 50        |
| FRMEL CSL-130 | -           | 124-130            | 2,50x25               | M8/M10              | 13 | 145,5 | 178   | M6x30            | 2,5               | 25        |
| FRMEL CSL-141 | 5"          | 132-141            | 2,50x25               | M8/M10              | 13 | 161,5 | 198,5 | M6x30            | 2,5               | 25        |
| FRMEL CSL-168 | 6"          | 159-168            | 2,50x25               | M8/M10              | 13 | 189,5 | 229   | M6x30            | 2,5               | 25        |

**Özellikleri ve Avantajları:**

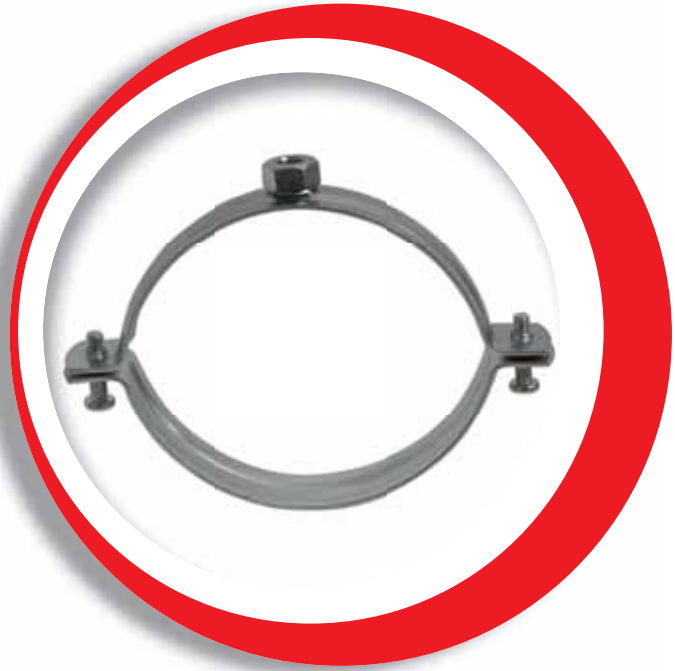
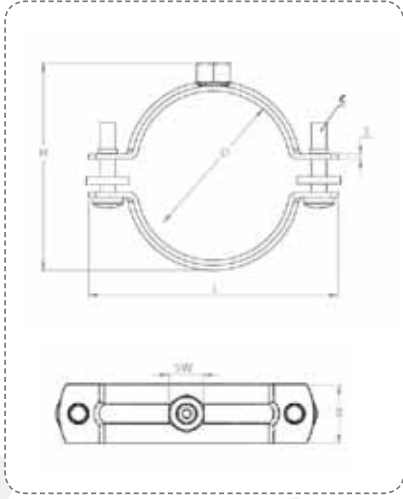
- Malzeme: DIN EN 10130
- İki parçalı lastikli boru kelepçesi
- Kilitleme vidasına takılan plastik pul vidanın kaybolmasını önler.
- İki parçalı olması sebebi ile değişik borularda kolay montaj olanağı sağlar.
- Çinko (Cr3) kaplanmış. (min. 5-10 µm)
- Ses yalıtımı için EPDM lastik (siyah) kullanılmıştır
- Opsiyonel: Silikon lastik
- Ses yalıtımı DIN 4109'a uygundur.
- Kilitleme vidası YSB Kombi olup , yıldız ve düz tornavidaya uygundur.
- DIN 4102 sınıf B2 yangın testine uygundur.

**Lastik Profil: EPDM**

- Ekstrüzyon profil
- Malzeme bünyesinde klor ihtiva etmemektedir.
- Ozon'a , hava ve deniz suyuna dayanıklıdır.
- Sıcaklık dayanımı 50°C ile 110°C arasındadır.
- Sertlik Shore (A) 50 ± 5 .

**Teknik Özellikler**

| Kod           | Ölçü (Inch) | Sıkma Aralığı (mm) | Malzeme Ölçüleri (mm) | Bağlantı Somunu (A) | SW | H    | L     | Sıkma Vidası (C) | Çalışma Yüğü (kN) | Koli Adet |
|---------------|-------------|--------------------|-----------------------|---------------------|----|------|-------|------------------|-------------------|-----------|
| FRMS SLO8-015 | 1/4"        | 12-15              | 1,50x20               | M8                  | 13 | 26,5 | 56    | M6x18            | 1                 | 100       |
| FRMS SLO8-019 | 3/8"        | 15-19              | 1,50x20               | M8                  | 13 | 29   | 60    | M6x18            | 1                 | 100       |
| FRMS SLO8-024 | 1/2"        | 20-24              | 1,50x20               | M8                  | 13 | 33,5 | 62    | M6x18            | 1                 | 100       |
| FRMS SLO8-028 | 3/4"        | 23-28              | 1,50x20               | M8                  | 13 | 39   | 70,5  | M6x18            | 1                 | 100       |
| FRMS SLO8-036 | 1"          | 31-36              | 1,50x20               | M8                  | 13 | 49,5 | 79    | M6x18            | 1,3               | 100       |
| FRMS SLO8-044 | 1 1/4"      | 38-44              | 1,50x20               | M8                  | 13 | 53,5 | 88    | M6x18            | 1,3               | 100       |
| FRMS SLO8-050 | 1 1/2"      | 44-50              | 1,50x20               | M8                  | 13 | 59   | 94    | M6x18            | 1,3               | 50        |
| FRMS SLO8-054 | -           | 54-58              | 1,50x20               | M8                  | 13 | 67,5 | 102   | M6x18            | 1,3               | 50        |
| FRMS SLO8-065 | 2"          | 59-65              | 1,50x20               | M8                  | 13 | 76   | 109   | M6x18            | 1,3               | 50        |
| FRMS SLO8-067 | -           | 62-67              | 1,50x20               | M8                  | 13 | 78,5 | 115   | M6x18            | 2                 | 50        |
| FRMS SL10-080 | 2 1/2"      | 74-80              | 2x25                  | M10                 | 17 | 97   | 133   | M6x25            | 2                 | 50        |
| FRMS SL10-093 | 3"          | 83-93              | 2x25                  | M10                 | 17 | 106  | 145   | M6x25            | 2                 | 50        |
| FRMS SL10-103 | -           | 95-103             | 2x25                  | M10                 | 17 | 116  | 154   | M6x25            | 2                 | 50        |
| FRMS SL10-118 | 4"          | 108-118            | 2x25                  | M10                 | 17 | 131  | 169   | M6x25            | 2                 | 50        |
| FRMS SL10-127 | -           | 121-127            | 2x25                  | M10                 | 17 | 140  | 178   | M6x25            | 2                 | 35        |
| FRMS SL10-143 | 5"          | 132-143            | 2x25                  | M10                 | 17 | 156  | 198,5 | M6x25            | 2                 | 35        |
| FRMS SL10-169 | 6"          | 159-169            | 2x25                  | M10                 | 17 | 184  | 229   | M6x25            | 2,5               | 25        |
| FRMS SL10-202 | -           | 198-202            | 2x25                  | M10                 | 17 | 215  | 253   | M6x25            | 2,5               | 25        |
| FRMS SL10-215 | -           | 210-215            | 2x25                  | M10                 | 17 | 228  | 266   | M6x25            | 2,5               | 25        |
| FRMS SL10-225 | 8"          | 216-225            | 2x25                  | M10                 | 17 | 234  | 283   | M6x25            | 2,5               | 25        |

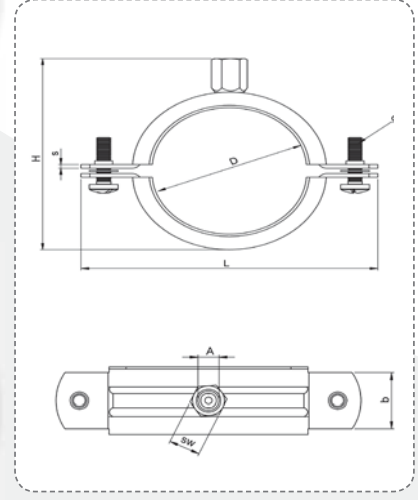
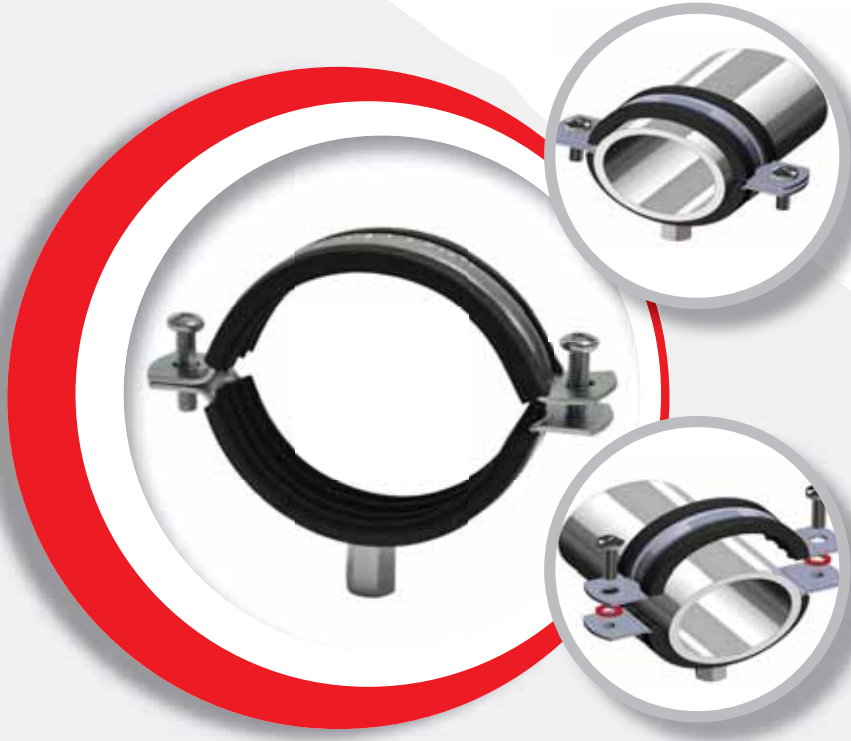


### Özellikleri ve Avantajları:

- Malzeme: DIN EN 10130
- İki parçalı lastiksiz boru kelepçesi
- Kilitleme vidasına takılan plastik pul vidanın kaybolmasını önler.
- İki parçalı olması sebebi ile değişik borularda kolay montaj olanağı sağlar.
- Çinko (Cr3) kaplanmıştır. (min. 5-10 µm)
- Ses yalıtımı için EPDM lastik (siyah) kullanılmıştır.
- Opsiyonel: Silikon lastik
- Kilitleme vidası YSB Kombi olup , yıldız ve düz tornavidaya uygundur.
- DIN 4102 sınıf B2 yangın testine uygundur.

### Teknik Özellikler

| Kod          | Ölçü (Inch) | Sıkma Aralığı (mm) | Malzeme Ölçüleri (mm) | Bağlantı Somunu (A) | SW | H    | L     | Sıkma Vidası (C) | Çalışma Yüğü (kN) | Koli Adet |
|--------------|-------------|--------------------|-----------------------|---------------------|----|------|-------|------------------|-------------------|-----------|
| FRMS S08-018 | 3/8"        | 14-18              | 1,50x20               | M8                  | 13 | 29   | 60    | M6x20            | 1                 | 100       |
| FRMS S08-024 | 1/2"        | 20-24              | 1,50x20               | M8                  | 13 | 33,5 | 62    | M6x20            | 1                 | 100       |
| FRMS S08-026 | 3/4"        | 23-26              | 1,50x20               | M8                  | 13 | 39   | 70,5  | M6x20            | 1                 | 100       |
| FRMS S08-035 | 1"          | 32-35              | 1,50x20               | M8                  | 13 | 49,5 | 79    | M6x20            | 1,3               | 100       |
| FRMS S08-044 | 1 1/4"      | 39-44              | 1,50x20               | M8                  | 13 | 53,5 | 88    | M6x20            | 1,3               | 100       |
| FRMS S08-053 | 1 1/2"      | 44-53              | 1,50x20               | M8                  | 13 | 59   | 94    | M6x20            | 1,3               | 50        |
| FRMS S08-065 | 2"          | 56-65              | 1,50x20               | M8                  | 13 | 76   | 109   | M6x20            | 1,3               | 50        |
| FRMS S08-069 | -           | 62-69              | 1,50x20               | M8                  | 13 | 78,5 | 115   | M6x20            | 2                 | 50        |
| FRMS S10-084 | 2 1/2"      | 76-84              | 2x25                  | M10                 | 17 | 97   | 133   | M6x30            | 2                 | 50        |
| FRMS S10-092 | 3"          | 82-92              | 2x25                  | M10                 | 17 | 106  | 145   | M6x30            | 2                 | 50        |
| FRMS S10-103 | -           | 95-103             | 2x25                  | M10                 | 17 | 116  | 154   | M6x30            | 2                 | 35        |
| FRMS S10-115 | 4"          | 107-115            | 2x25                  | M10                 | 17 | 131  | 169   | M6x30            | 2                 | 35        |
| FRMS S10-126 | -           | 116-126            | 2x25                  | M10                 | 17 | 140  | 178   | M6x30            | 2                 | 25        |
| FRMS S10-140 | 5"          | 133-140            | 2x25                  | M10                 | 17 | 156  | 198,5 | M6x30            | 2                 | 25        |
| FRMS S10-168 | 6"          | 159-168            | 2x25                  | M10                 | 17 | 184  | 229   | M6x30            | 2,5               | 25        |
| FRMS S10-215 | 8"          | 207-215            | 2x25                  | M10                 | 17 | 234  | 283   | M6x30            | 2,5               | 25        |

**Özellikleri ve Avantajları:**

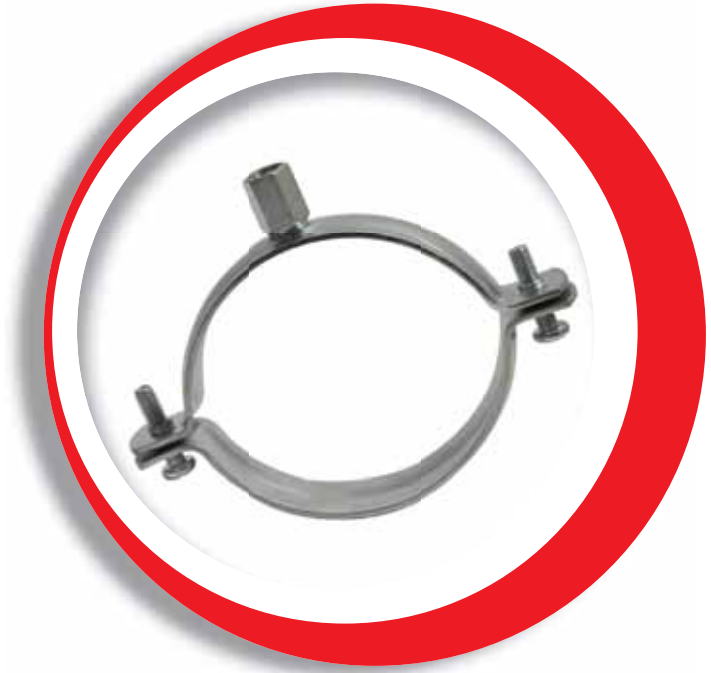
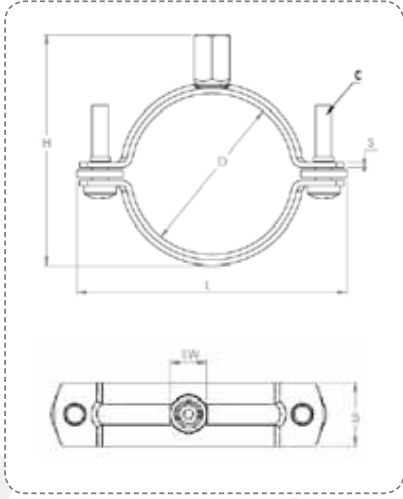
- Malzeme: DIN EN 10130
- İki parçalı, lastikli boru kelepçesidir.
- Kilitleme vidasına takılan plastik pul vidanın kaybolmasını önler.
- İki parçalı olması sebebi ile değişik borularda kolay montaj olanağı sağlar.
- Çinko (Cr3) kaplanmıştır. (min. 5-10 µm)
- Ses yalıtımı için EPDM lastik (siyah) kullanılmıştır.
- Opsiyonel: Silikon lastik
- Ses yalıtımı DIN 4109'a uygundur.
- Kilitleme vidası YSB Kombi olup , yıldız ve düz tornavidaya uygundur.
- DIN 4102 sınıf B2 yangın testine uygundur.
- M8/M10 bağlantı somunu ile kullanımlarda kolaylık ve avantaj sağlar.

**Lastik Profil: EPDM**

- Ekstrüzyon profil
- Malzeme bünyesinde klor ihtiva etmemektedir.
- Ozon'a , hava ve deniz suyuna dayanıklıdır.
- Sıcaklık dayanımı 50°C ile 110°C arasındadır.
- Sertlik Shore (A) 50 ±5 .

**Teknik Özellikler**

| Kod          | Ölçü (Inch) | Sıkma Aralığı (mm) | Malzeme Ölçüleri (mm) | Bağlantı Somunu (A) | SW | H     | L     | Sıkma Vidası (C) | Çalışma Yüğü (kN) | Koli Adet |
|--------------|-------------|--------------------|-----------------------|---------------------|----|-------|-------|------------------|-------------------|-----------|
| FRMS CSL-015 | 1/4"        | 12-15              | 1,20x20               | M8/M10              | 13 | 38    | 56    | M6x18            | 0,8               | 100       |
| FRMS CSL-019 | 3/8"        | 15-19              | 1,50x20               | M8/M10              | 13 | 40,5  | 60    | M6x18            | 0,8               | 100       |
| FRMS CSL-024 | 1/2"        | 20-24              | 1,50x20               | M8/M10              | 13 | 45    | 62    | M6x18            | 0,8               | 100       |
| FRMS CSL-028 | 3/4"        | 23-28              | 1,50x20               | M8/M10              | 13 | 49,5  | 70,5  | M6x18            | 0,8               | 100       |
| FRMS CSL-036 | 1"          | 31-36              | 1,50x20               | M8/M10              | 13 | 60    | 79    | M6x18            | 1                 | 100       |
| FRMS CSL-044 | 1 1/4"      | 38-44              | 1,50x20               | M8/M10              | 13 | 64    | 88    | M6x18            | 1                 | 100       |
| FRMS CSL-050 | 1 1/2"      | 44-50              | 1,50x20               | M8/M10              | 13 | 70,5  | 94    | M6x18            | 1                 | 50        |
| FRMS CSL-054 | -           | 54-58              | 1,50x20               | M8/M10              | 13 | 81,5  | 102   | M6x18            | 1                 | 50        |
| FRMS CSL-065 | 2"          | 59-65              | 1,50x20               | M8/M10              | 13 | 86,5  | 109   | M6x18            | 1                 | 50        |
| FRMS CSL-067 | -           | 62-67              | 1,50x20               | M8/M10              | 13 | 88,5  | 120   | M6x18            | 1                 | 50        |
| FRMS CSL-080 | 2 1/2"      | 74-80              | 2x25                  | M8/M10              | 13 | 102,5 | 133   | M6x25            | 1,5               | 50        |
| FRMS CSL-093 | 3"          | 83-93              | 2x25                  | M8/M10              | 13 | 111,5 | 145   | M6x25            | 1,5               | 50        |
| FRMS CSL-103 | -           | 95-103             | 2x25                  | M8/M10              | 13 | 122   | 155   | M6x25            | 1,5               | 50        |
| FRMS CSL-118 | 4"          | 108-118            | 2x25                  | M8/M10              | 13 | 136,5 | 169   | M6x25            | 1,5               | 50        |
| FRMS CSL-127 | -           | 121-127            | 2x25                  | M8/M10              | 13 | 145,5 | 178   | M6x25            | 1,5               | 35        |
| FRMS CSL-143 | 5"          | 132-143            | 2x25                  | M8/M10              | 13 | 161,5 | 198,5 | M6x25            | 1,5               | 35        |
| FRMS CSL-169 | 6"          | 159-169            | 2x25                  | M8/M10              | 13 | 189,5 | 229   | M6x25            | 1,5               | 25        |
| FRMS CSL-202 | -           | 198-202            | 2x25                  | M8/M10              | 13 | 220,5 | 262   | M6x25            | 1,5               | 25        |
| FRMS CSL-215 | -           | 210-215            | 2x25                  | M8/M10              | 13 | 230   | 275   | M6x25            | 1,5               | 25        |
| FRMS CSL-225 | 8"          | 216-225            | 2x25                  | M8/M10              | 13 | 239,5 | 283   | M6x25            | 1,5               | 25        |



### Özellikleri ve Avantajları:

- Malzeme: DIN EN 10130
- İki parçalı lastiksiz boru kelepçesi
- Kilitleme vidasına takılan plastik pul vidanın kaybolmasını önler.
- İki parçalı olması sebebi ile değişik borularda kolay montaj olanağı sağlar.
- Çinko (Cr3) kaplanmıştır. (min. 5-10 µm)
- Kilitleme vidası YSB Kombi olup , yıldız ve düz tornavidaya uygundur.
- DIN 4102 sınıf B2 yangın testine uygundur.

### Teknik Özellikler

| Kod         | Ölçü (Inch) | Sıkma Aralığı (mm) | Malzeme Ölçüleri (mm) | Bağlantı Somunu (A) | SW | H    | L     | Sıkma Vidası (C) | Çalışma Yüğü (kN) | Koli Adet |
|-------------|-------------|--------------------|-----------------------|---------------------|----|------|-------|------------------|-------------------|-----------|
| FRMS CS-018 | 3/8"        | 14-18              | 1,50x20               | M8/M10              | 13 | 29   | 60    | M6x20            | 1                 | 100       |
| FRMS CS-024 | 1/2"        | 20-24              | 1,50x20               | M8/M10              | 13 | 33,5 | 62    | M6x20            | 1                 | 100       |
| FRMS CS-026 | 3/4"        | 23-26              | 1,50x20               | M8/M10              | 13 | 39   | 70,5  | M6x20            | 1                 | 100       |
| FRMS CS-035 | 1"          | 32-35              | 1,50x20               | M8/M10              | 13 | 49,5 | 79    | M6x20            | 1,3               | 100       |
| FRMS CS-044 | 1 1/4"      | 39-44              | 1,50x20               | M8/M10              | 13 | 53,5 | 88    | M6x20            | 1,3               | 100       |
| FRMS CS-053 | 1 1/2"      | 44-53              | 1,50x20               | M8/M10              | 13 | 59   | 94    | M6x20            | 1,3               | 50        |
| FRMS CS-065 | 2"          | 56-65              | 1,50x20               | M8/M10              | 13 | 76   | 109   | M6x20            | 1,3               | 50        |
| FRMS CS-069 | -           | 62-69              | 1,50x20               | M8/M10              | 13 | 78,5 | 115   | M6x20            | 2                 | 50        |
| FRMS CS-084 | 2 1/2"      | 76-84              | 2x25                  | M8/M10              | 13 | 97   | 133   | M6x30            | 2                 | 50        |
| FRMS CS-092 | 3"          | 82-92              | 2x25                  | M8/M10              | 13 | 106  | 145   | M6x30            | 2                 | 50        |
| FRMS CS-103 | -           | 95-103             | 2x25                  | M8/M10              | 13 | 116  | 154   | M6x30            | 2                 | 35        |
| FRMS CS-115 | 4"          | 107-115            | 2x25                  | M8/M10              | 13 | 131  | 169   | M6x30            | 2                 | 35        |
| FRMS CS-126 | -           | 116-126            | 2x25                  | M8/M10              | 13 | 140  | 178   | M6x30            | 2                 | 25        |
| FRMS CS-140 | 5"          | 133-140            | 2x25                  | M8/M10              | 13 | 156  | 198,5 | M6x30            | 2                 | 25        |
| FRMS CS-168 | 6"          | 159-168            | 2x25                  | M8/M10              | 13 | 184  | 229   | M6x30            | 2,5               | 25        |
| FRMS CS-215 | 8"          | 207-215            | 2x25                  | M8/M10              | 13 | 234  | 283   | M6x30            | 2,5               | 25        |

**Özellikleri ve Avantajları:**

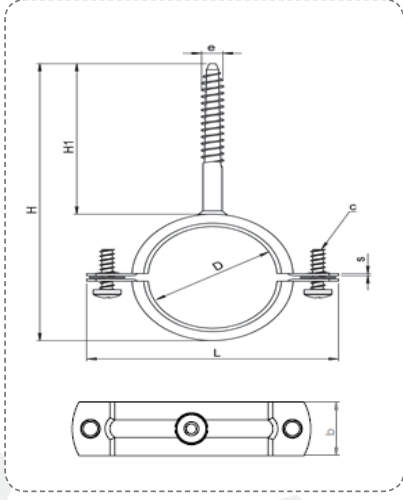
- Malzeme: DIN EN 10130
- İki parçalı, ağaç vidası kaynatılmış lastikli boru kelepçesidir.
- Kilitleme vidasına takılan plastik pul vidanın kaybolmasını önler.
- İki parçalı olması sebebi ile değişik borularda kolay montaj olanağı sağlar.
- Çinko (Cr3) kaplanmıştır. (min. 5-10 µm)
- Ses yalıtımı için EPDM lastik (siyah) kullanılmıştır.
- Opsiyonel: Silikon lastik
- Ses yalıtımı DIN 4109'a uygundur.
- Kilitleme vidası YSB Kombi olup , yıldız ve düz tornavidaya uygundur.
- DIN 4102 sınıf B2 yangın testine uygundur.

**Lastik Profil: EPDM**

- Ekstrüzyon profil
- Malzeme bünyesinde klor ihtiva etmemektedir.
- Ozon'a , hava ve deniz suyuna dayanıklıdır.
- Sıcaklık dayanımı 50°C ile 110°C arasındadır.
- Sertlik Shore (A) 50 ±5 .

**Teknik Özellikler**

| Kod        | Ölçü (Inch) | Sıkma Aralığı (mm) | Malzeme Ölçüleri (mm) | H1xe | H     | L    | Sıkma Vidası (C) | Çalışma Yüklü (kN) | Koli Adet |
|------------|-------------|--------------------|-----------------------|------|-------|------|------------------|--------------------|-----------|
| FRMKTL-015 | 1/4"        | 12-15              | 1,20x20               | 7x70 | 89    | 56   | M6x18            | 0,8                | 100       |
| FRMKTL-019 | 3/8"        | 15-19              | 1,20x20               | 7x70 | 93    | 60   | M6x18            | 0,8                | 100       |
| FRMKTL-024 | 1/2"        | 20-24              | 1,20x20               | 7x70 | 97,5  | 62   | M6x18            | 0,8                | 100       |
| FRMKTL-028 | 3/4"        | 23-28              | 1,20x20               | 7x70 | 102   | 70,5 | M6x18            | 0,8                | 100       |
| FRMKTL-036 | 1"          | 31-36              | 1,20x20               | 7x70 | 112,5 | 79   | M6x18            | 0,8                | 100       |
| FRMKTL-044 | 1 1/4"      | 38-44              | 1,20x20               | 7x70 | 116,5 | 88   | M6x18            | 0,8                | 50        |
| FRMKTL-050 | 1 1/2"      | 44-50              | 1,20x20               | 7x70 | 123   | 94   | M6x18            | 0,8                | 50        |
| FRMKTL-058 | -           | 54-58              | 1,20x20               | 7x70 | 131   | 102  | M6x18            | 0,8                | 50        |
| FRMKTL-065 | 2"          | 59-65              | 1,20x20               | 7x70 | 139   | 109  | M6x18            | 0,8                | 50        |
| FRMKTL-067 | -           | 62-67              | 1,20x20               | 7x70 | 141   | 120  | M6x18            | 0,8                | 50        |
| FRMKTL-080 | 2 1/2"      | 74-80              | 1,50x25               | 7x70 | 155   | 133  | M6x25            | 0,8                | 50        |

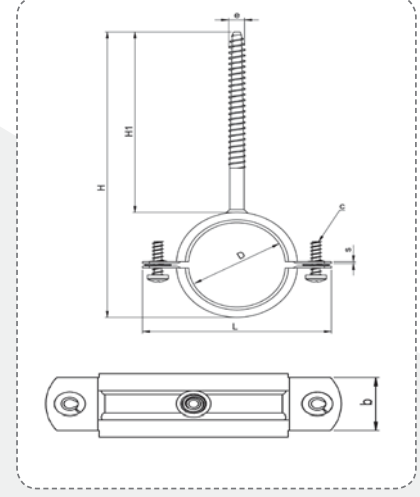


#### Özellikleri ve Avantajları:

- Malzeme: DIN EN 10130
- İki parçalı, ağaç vidası kaynatılmış lastiksiz boru kelepçesidir.
- Kilitleme vidasına takılan plastik pul vidanın kaybolmasını önler.
- İki parçalı olması sebebi ile değişik borularda kolay montaj olanağı sağlar.
- Çinko (Cr3) kaplanmıştır. (min. 5-10 µm)
- Kilitleme vidası YSB Kombi olup , yıldız ve düz tornavidaya uygundur.
- DIN 4102 sınıf B2 yangın testine uygundur.

#### Teknik Özellikler

| Kod       | Ölçü (Inch) | Sıkma Aralığı (mm) | Malzeme Ölçüleri (mm) | H1xe | H     | L    | Sıkma Vidası (C) | Çalışma Yüğü (kN) | Koli Adet |
|-----------|-------------|--------------------|-----------------------|------|-------|------|------------------|-------------------|-----------|
| FRMKT-018 | 3/8"        | 14-18              | 1,20x20               | 7x70 | 93    | 60   | M6x18            | 0,8               | 100       |
| FRMKT-024 | 1/2"        | 20-24              | 1,20x20               | 7x70 | 97,5  | 62   | M6x18            | 0,8               | 100       |
| FRMKT-026 | 3/4"        | 23-26              | 1,20x20               | 7x70 | 102   | 70,5 | M6x18            | 0,8               | 100       |
| FRMKT-035 | 1"          | 32-35              | 1,20x20               | 7x70 | 112,5 | 79   | M6x18            | 0,8               | 100       |
| FRMKT-044 | 1 1/4"      | 39-44              | 1,20x20               | 7x70 | 116,5 | 88   | M6x18            | 0,8               | 50        |
| FRMKT-053 | 1 1/2"      | 44-53              | 1,20x20               | 7x70 | 123   | 94   | M6x18            | 0,8               | 50        |
| FRMKT-058 | -           | 54-58              | 1,20x20               | 7x70 | 131   | 102  | M6x18            | 0,8               | 50        |
| FRMKT-065 | 2"          | 56-65              | 1,20x20               | 7x70 | 139   | 109  | M6x18            | 0,8               | 50        |
| FRMKT-069 | -           | 62-69              | 1,20x20               | 7x70 | 141   | 120  | M6x18            | 0,8               | 50        |
| FRMKT-084 | 2 1/2"      | 76-84              | 1,50x25               | 7x70 | 155   | 133  | M6x25            | 0,8               | 50        |

**Özellikleri ve Avantajları:**

- Malzeme: DIN EN 10130
- İki parçalı, ağaç vidası kaynatılmış lastikli boru kelepçesidir.
- Kilitleme vidasına takılan plastik pul vidanın kaybolmasını önler.
- İki parçalı olması sebebi ile değişik borularda kolay montaj olanağı sağlar.
- Çinko (Cr3) kaplanmıştır. (min. 5-10 µm)
- Ses yalıtımı için EPDM (siyah) lastik kullanılmıştır.
- Opsiyonel: Silikon lastik
- Ses yalıtımı DIN 4109'a uygundur.
- Kilitleme vidası YSB Kombi olup , yıldız ve düz tornavidaya uygundur.
- DIN 4102 sınıf B2 yangın testine uygundur

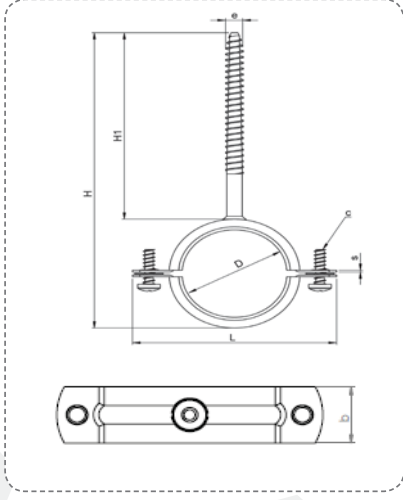
**Lastik Profil: EPDM**

- Ekstrüzyon profil
- Malzeme bünyesinde klor ihtiva etmemektedir.
- Ozon'a , hava ve deniz suyu dayanıklıdır.
- Sıcaklık dayanımı 50°C ile 110°C arasındadır.
- Sertlik Shore (A) 50 ±5 .

**Teknik Özellikler**

| Kod        | Ölçü (Inch) | Sıkma Aralığı (mm) | Malzeme Ölçüleri (mm) | H1xe  | H     | L    | Sıkma Vidası (C) | Çalışma Yüğü (kN) | Koli Adet |
|------------|-------------|--------------------|-----------------------|-------|-------|------|------------------|-------------------|-----------|
| FRMUTL-015 | 1/4"        | 12-15              | 1,20x20               | 7x100 | 118,5 | 56   | M6x18            | 0,8               | 100       |
| FRMUTL-019 | 3/8"        | 15-19              | 1,20x20               | 7x100 | 122,5 | 60   | M6x18            | 0,8               | 100       |
| FRMUTL-024 | 1/2"        | 20-24              | 1,20x20               | 7x100 | 127   | 62   | M6x18            | 0,8               | 100       |
| FRMUTL-028 | 3/4"        | 23-28              | 1,20x20               | 7x100 | 131,5 | 70,5 | M6x18            | 0,8               | 100       |
| FRMUTL-036 | 1"          | 31-36              | 1,20x20               | 7x100 | 142   | 79   | M6x18            | 0,8               | 100       |
| FRMUTL-044 | 1 1/4"      | 38-44              | 1,20x20               | 7x100 | 146   | 88   | M6x18            | 0,8               | 50        |
| FRMUTL-050 | 1 1/2"      | 44-50              | 1,20x20               | 7x100 | 152,5 | 94   | M6x18            | 0,8               | 50        |
| FRMUTL-058 | -           | 54-58              | 1,20x20               | 7x100 | 160,5 | 102  | M6x18            | 0,8               | 50        |
| FRMUTL-065 | 2"          | 59-65              | 1,20x20               | 7x100 | 168,5 | 109  | M6x18            | 0,8               | 50        |
| FRMUTL-067 | -           | 62-67              | 1,20x20               | 7x100 | 170,5 | 120  | M6x18            | 0,8               | 50        |
| FRMUTL-080 | 2 1/2"      | 74-80              | 1,50x25               | 7x100 | 184,5 | 133  | M6x25            | 0,8               | 50        |



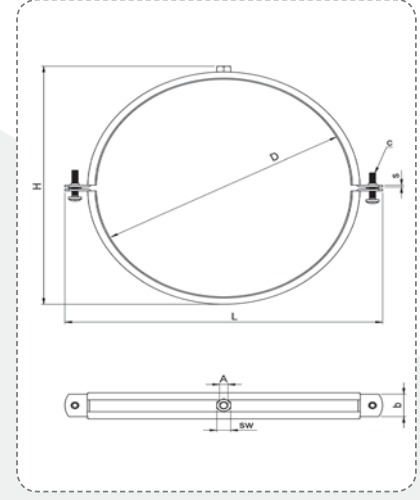
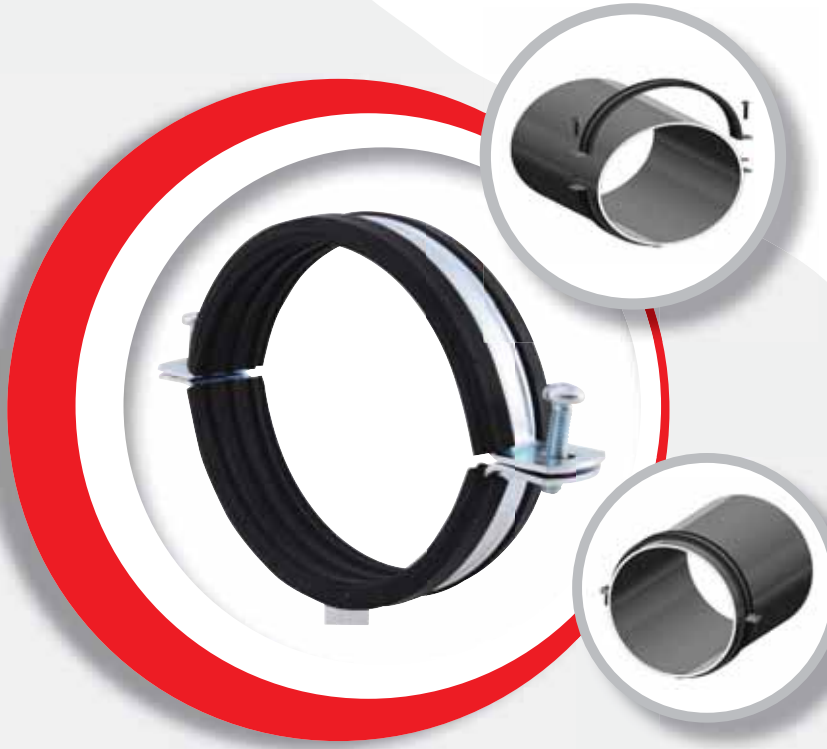


#### Özellikleri ve Avantajları:

- Malzeme: DIN EN 10130
- İki parçalı, ağaç vidası kaynatılmış lastiksiz boru kelepçesidir.
- Kilitleme vidasına takılan plastik pul vidanın kaybolmasını önler.
- İki parçalı olması sebebi ile değişik borularda kolay montaj olanağı sağlar.
- Çinko (Cr<sub>3</sub>) kaplanmıştır. (min. 5-10 µm)
- Kilitleme vidası YSB Kombi olup , yıldız ve düz tornavidaya uygundur.
- DIN 4102 sınıf B2 yangın testine uygundur.

#### Teknik Özellikler

| Kod       | Ölçü (Inch) | Sıkma Aralığı (mm) | Malzeme Ölçüleri (mm) | H1xe  | H     | L    | Sıkma Vidası (C) | Çalışma Yüğü (kN) | Koli Adet |
|-----------|-------------|--------------------|-----------------------|-------|-------|------|------------------|-------------------|-----------|
| FRMUT-018 | 3/8"        | 14-18              | 1,20x20               | 7x100 | 122,5 | 60   | M6x18            | 0,8               | 100       |
| FRMUT-024 | 1/2"        | 20-24              | 1,20x20               | 7x100 | 127   | 62   | M6x18            | 0,8               | 100       |
| FRMUT-028 | 3/4"        | 23-26              | 1,20x20               | 7x100 | 131,5 | 70,5 | M6x18            | 0,8               | 100       |
| FRMUT-035 | 1"          | 32-35              | 1,20x20               | 7x100 | 142   | 79   | M6x18            | 0,8               | 100       |
| FRMUT-044 | 1 1/4"      | 39-44              | 1,20x20               | 7x100 | 146   | 88   | M6x18            | 0,8               | 50        |
| FRMUT-053 | 1 1/2"      | 44-53              | 1,20x20               | 7x100 | 152,5 | 94   | M6x18            | 0,8               | 50        |
| FRMUT-058 | -           | 54-58              | 1,20x20               | 7x100 | 160,5 | 102  | M6x18            | 0,8               | 50        |
| FRMUT-065 | 2"          | 56-65              | 1,20x20               | 7x100 | 168,5 | 109  | M6x18            | 0,8               | 50        |
| FRMUT-069 | -           | 62-69              | 1,20x20               | 7x100 | 170,5 | 120  | M6x18            | 0,8               | 50        |
| FRMUT-084 | 2 1/2"      | 76-84              | 1,50x25               | 7x100 | 184,5 | 133  | M6x25            | 0,8               | 50        |



### Özellikleri ve Avantajları:

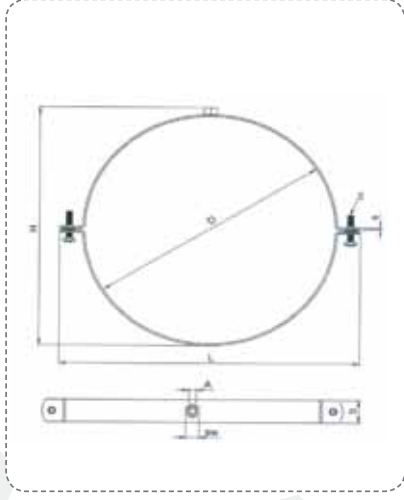
- Malzeme: DIN EN 10130
- İki parçalı, lastikli boru kelepçesidir.
- Kilitleme vidasına takılan plastik pul vidanın kaybolmasını önler.
- İki parçalı olması sebebi ile değişik borularda kolay montaj olanağı sağlar.
- Çinko (Cr<sub>3</sub>) kaplanmışdır. (min. 5-10 µm)
- Ses yalıtımı için EPDM (siyah) lastik kullanılmıştır.
- Opsiyonel: Silikon lastik
- Ses yalıtımı DIN 4109'a uygundur.
- Kilitleme vidası YSB Kombi olup, yıldız ve düz tornavidaya uygundur.
- DIN 4102 sınıf B2 yangın testine uygundur.

### Lastik Profil: EPDM

- Ekstrüzyon profil
- Malzeme bünyesinde klor ihtiva etmemektedir.
- Ozon'a, hava ve deniz suyuna dayanıklıdır.
- Sıcaklık dayanımı 50°C ile 110°C arasındadır.
- Sertlik Shore (A) 50 ±5.

### Teknik Özellikler

| Kod           | Ölçü Ø (mm) | Malzeme Ölçüleri (mm) | Bağlantı Somunu (mm) | SW | H    | L    | Sıkma Vidası (C) | Çalışma Yüğü (kN) | Koli Adet |
|---------------|-------------|-----------------------|----------------------|----|------|------|------------------|-------------------|-----------|
| FRMVD SL-0080 | 80          | 1,50x20               | M8                   | 13 | 86   | 124  | M6x25            | 0,8               | 50        |
| FRMVD SL-0090 | 90          | 1,50x20               | M8                   | 13 | 100  | 136  | M6x25            | 0,8               | 50        |
| FRMVD SL-0100 | 100         | 1,50x20               | M8                   | 13 | 111  | 148  | M6x25            | 0,8               | 50        |
| FRMVD SL-0112 | 112         | 1,50x20               | M8                   | 13 | 123  | 158  | M6x25            | 0,8               | 50        |
| FRMVD SL-0125 | 125         | 1,50x20               | M8                   | 13 | 137  | 179  | M6x25            | 0,8               | 25        |
| FRMVD SL-0140 | 140         | 1,50x20               | M8                   | 13 | 150  | 186  | M6x25            | 0,8               | 25        |
| FRMVD SL-0150 | 150         | 1,50x20               | M8                   | 13 | 160  | 198  | M6x25            | 0,8               | 25        |
| FRMVD SL-0160 | 160         | 1,50x20               | M8                   | 13 | 172  | 215  | M6x25            | 0,8               | 25        |
| FRMVD SL-0180 | 180         | 1,50x20               | M8                   | 13 | 191  | 237  | M6x25            | 0,8               | 25        |
| FRMVD SL-0200 | 200         | 1,50x20               | M8                   | 13 | 210  | 261  | M6x25            | 0,8               | 25        |
| FRMVD SL-0224 | 224         | 2x25                  | M8                   | 13 | 237  | 289  | M6x30            | 0,8               | 25        |
| FRMVD SL-0250 | 250         | 2x25                  | M8                   | 13 | 270  | 305  | M6x30            | 0,8               | 25        |
| FRMVD SL-0280 | 280         | 2x25                  | M8                   | 13 | 295  | 337  | M6x30            | 0,8               | 25        |
| FRMVD SL-0300 | 300         | 2x25                  | M8                   | 13 | 315  | 357  | M6x30            | 0,8               | 25        |
| FRMVD SL-0315 | 315         | 2x25                  | M8                   | 13 | 330  | 372  | M6x30            | 0,8               | 25        |
| FRMVD SL-0355 | 355         | 2x25                  | M8                   | 13 | 370  | 412  | M6x30            | 0,8               | 25        |
| FRMVD SL-0400 | 400         | 2x25                  | M8                   | 13 | 415  | 457  | M6x30            | 0,8               | 25        |
| FRMVD SL-0450 | 450         | 2x25                  | M8                   | 13 | 465  | 520  | M6x30            | 0,8               | 20        |
| FRMVD SL-0500 | 500         | 2x25                  | M8                   | 13 | 515  | 565  | M6x30            | 1                 | 20        |
| FRMVD SL-0560 | 560         | 2x25                  | M8                   | 13 | 575  | 625  | M6x30            | 1                 | 20        |
| FRMVD SL-0600 | 600         | 2x25                  | M8                   | 13 | 615  | 664  | M6x30            | 1                 | 20        |
| FRMVD SL-0630 | 630         | 2x25                  | M8                   | 13 | 645  | 696  | M6x30            | 1                 | 20        |
| FRMVD SL-0710 | 710         | 2x25                  | M8                   | 13 | 725  | 776  |                  | 1                 | 20        |
| FRMVD SL-0800 | 800         | 2x25                  | M8                   | 13 | 815  | 866  |                  | 1                 | 10        |
| FRMVD SL-0900 | 900         | 2x25                  | M8                   | 13 | 915  | 966  |                  | 1                 | 10        |
| FRMVD SL-1000 | 1000        | 2x25                  | M8                   | 13 | 1015 | 1068 |                  | 1                 | 10        |
| FRMVD SL-1120 | 1120        | 2x25                  | M8                   | 13 | 1140 | 1118 |                  | 1                 | 10        |
| FRMVD SL-1250 | 1250        | 2x25                  | M8                   | 13 | 1270 | 1318 |                  | 1                 | 10        |
| FRMVD SL-1400 | 1400        | 2x25                  | M8                   | 13 | 1420 | 1468 |                  | 1                 | 10        |

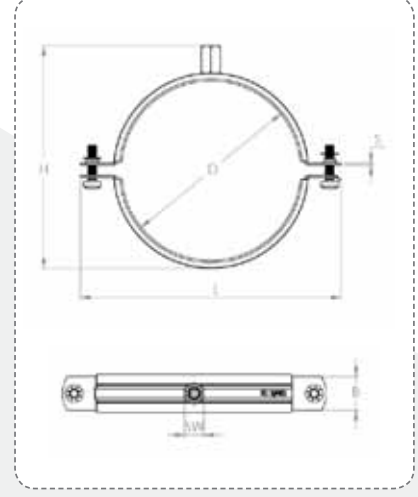
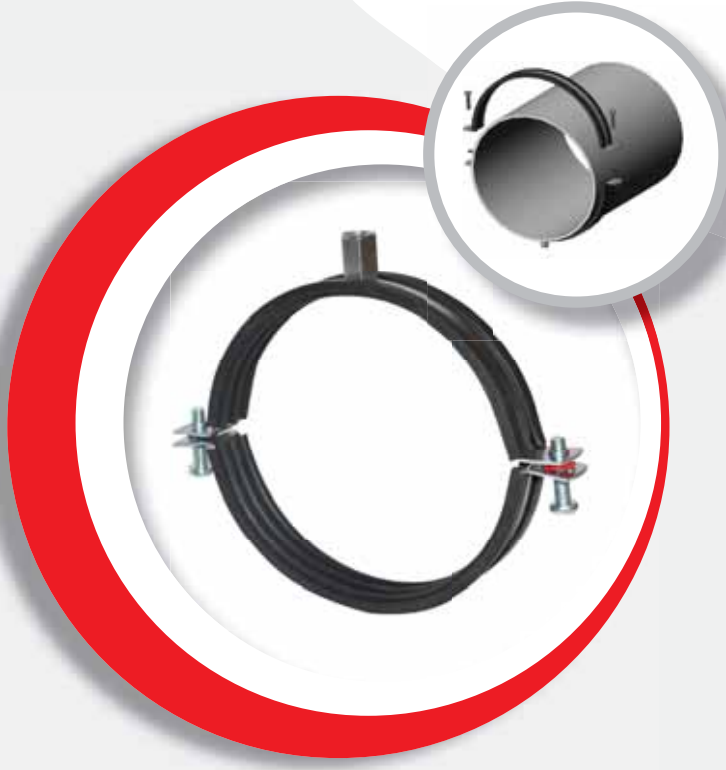


### Özellikleri ve Avantajları:

- Malzeme: DIN EN 10130
- İki parçalı lastiksiz boru kelepçesi
- Kilitleme vidasına takılan plastik pul vidanın kaybolmasını önler.
- İki parçalı olması sebebi ile değişik borularda kolay montaj olanağı sağlar.
- Çinko (Cr3) kaplanmıştır. (min. 5-10 µm)
- Kilitleme vidası YSB Kombi olup , yıldız ve düz tornavidaya uygundur.
- DIN 4102 sınıf B2 yangın testine uygundur.

### Teknik Özellikler

| Kod          | Ölçü Ø (mm) | Malzeme Ölçüleri (mm) | Bağlantı Somunu (mm) | SW | H      | L    | Sıkma Vidası (C) | Çalışma Yüğü (kN) | Koli Adet |
|--------------|-------------|-----------------------|----------------------|----|--------|------|------------------|-------------------|-----------|
| FRMVD S-0080 | 80          | 1,50x20               | M8                   | 13 | 84,5   | 124  | M6x25            | 0,8               | 50        |
| FRMVD S-0090 | 90          | 1,50x20               | M8                   | 13 | 98,5   | 136  | M6x25            | 0,8               | 50        |
| FRMVD S-0100 | 100         | 1,50x20               | M8                   | 13 | 109,5  | 148  | M6x25            | 0,8               | 50        |
| FRMVD S-0112 | 112         | 1,50x20               | M8                   | 13 | 121,5  | 158  | M6x25            | 0,8               | 50        |
| FRMVD S-0125 | 125         | 1,50x20               | M8                   | 13 | 135,5  | 179  | M6x25            | 0,8               | 25        |
| FRMVD S-0140 | 140         | 1,50x20               | M8                   | 13 | 148,5  | 186  | M6x25            | 0,8               | 25        |
| FRMVD S-0150 | 150         | 1,50x20               | M8                   | 13 | 158,5  | 198  | M6x25            | 0,8               | 25        |
| FRMVD S-0160 | 160         | 1,50x20               | M8                   | 13 | 170,5  | 215  | M6x25            | 0,8               | 25        |
| FRMVD S-0180 | 180         | 1,50x20               | M8                   | 13 | 189,5  | 237  | M6x25            | 0,8               | 25        |
| FRMVD S-0200 | 200         | 1,50x20               | M8                   | 13 | 208,5  | 261  | M6x25            | 0,8               | 25        |
| FRMVD S-0224 | 224         | 2x25                  | M8                   | 13 | 235,5  | 289  | M6x30            | 0,8               | 25        |
| FRMVD S-0250 | 250         | 2x25                  | M8                   | 13 | 268,5  | 305  | M6x30            | 0,8               | 25        |
| FRMVD S-0280 | 280         | 2x25                  | M8                   | 13 | 293,5  | 337  | M6x30            | 0,8               | 25        |
| FRMVD S-0300 | 300         | 2x25                  | M8                   | 13 | 313,5  | 357  | M6x30            | 0,8               | 25        |
| FRMVD S-0315 | 315         | 2x25                  | M8                   | 13 | 328,5  | 372  | M6x30            | 0,8               | 25        |
| FRMVD S-0355 | 355         | 2x25                  | M8                   | 13 | 368,5  | 412  | M6x30            | 0,8               | 25        |
| FRMVD S-0400 | 400         | 2x25                  | M8                   | 13 | 413,5  | 457  | M6x30            | 0,8               | 25        |
| FRMVD S-0450 | 450         | 2x25                  | M8                   | 13 | 463,5  | 520  | M6x30            | 0,8               | 20        |
| FRMVD S-0500 | 500         | 2x25                  | M8                   | 13 | 513,5  | 565  | M6x30            | 1                 | 20        |
| FRMVD S-0560 | 560         | 2x25                  | M8                   | 13 | 573,5  | 625  | M6x30            | 1                 | 20        |
| FRMVD S-0600 | 600         | 2x25                  | M8                   | 13 | 613,5  | 664  | M6x30            | 1                 | 20        |
| FRMVD S-0630 | 630         | 2x25                  | M8                   | 13 | 643,5  | 696  | M6x30            | 1                 | 20        |
| FRMVD S-0710 | 710         | 2x25                  |                      |    | 723,5  | 776  |                  | 1                 | 20        |
| FRMVD S-0800 | 800         | 2x25                  |                      |    | 813,5  | 866  |                  | 1                 | 10        |
| FRMVD S-0900 | 900         | 2x25                  |                      |    | 913,5  | 966  |                  | 1                 | 10        |
| FRMVD S-1000 | 1000        | 2x25                  |                      |    | 1013,5 | 1068 |                  | 1                 | 10        |
| FRMVD S-1120 | 1120        | 2x25                  |                      |    | 1138,5 | 1118 |                  | 1                 | 10        |
| FRMVD S-1250 | 1250        | 2x25                  |                      |    | 1268,5 | 1318 |                  | 1                 | 10        |
| FRMVD S-1400 | 1400        | 2x25                  |                      |    | 1418,5 | 1468 |                  | 1                 | 10        |

**Özellikleri ve Avantajları:**

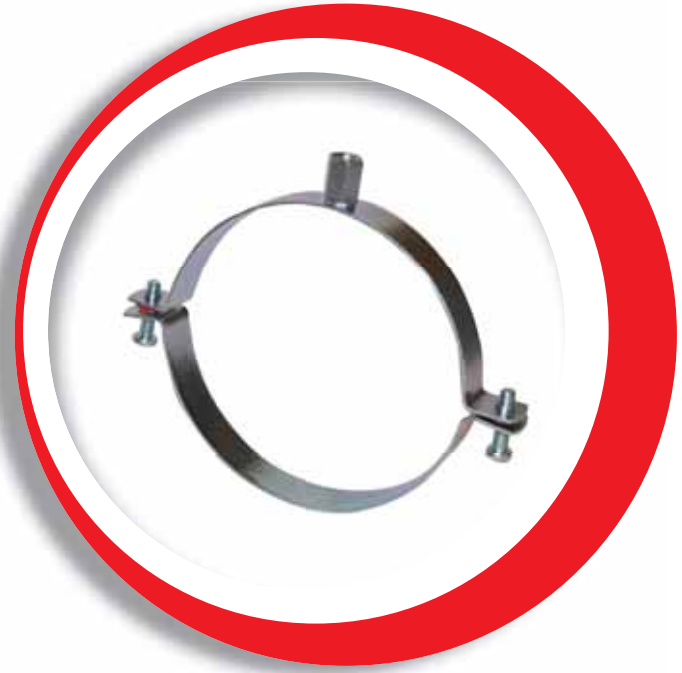
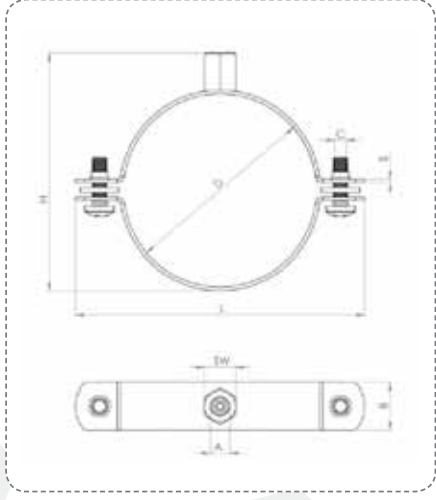
- Malzeme: DIN EN 10130
- İki parçalı, lastikli boru kelepçesidir.
- Kilitleme vidasına takılan plastik pul vidanın kaybolmasını önler.
- İki parçalı olması sebebi ile değişik borularda kolay montaj olanağı sağlar.
- Çinko (Cr3) kaplanmıştır. (min. 5-10 µm)
- Ses yalıtımı için EPDM (siyah) lastik kullanılmıştır.
- Opsiyonel: Silikon lastik
- Ses yalıtımı DIN 4109'a uygundur.
- DIN 4102 sınıf B2 yangın testine uygundur.
- M8/M10 bağlantı somunu ile kullanımlarda kolaylık ve avantaj sağlar.
- Kilitleme vidası YSB Kombi olup, yıldız ve düz tornavidaya uygundur.

**Lastik Profil: EPDM**

- Ekstrüzyon profil
- Malzeme bünyesinde klor ihtiva etmemektedir.
- Ozon'a , hava ve deniz suyuna dayanıklıdır.
- Sıcaklık dayanımı 50°C ile 110°C arasındadır.
- Sertlik Shore (A) 50 ±5 .

**Teknik Özellikler**

| Kod            | Ölçü Ø (mm) | Malzeme Ölçüleri (mm) | Bağlantı Somunu (mm) | SW | H    | L    | Sıkma Vidası (C) | Çalışma Yüğü (kN) | Koli Adet |
|----------------|-------------|-----------------------|----------------------|----|------|------|------------------|-------------------|-----------|
| FRMVD CSL-0080 | 80          | 1,50x20               | M8/M10               | 13 | 86   | 124  | M6X25            | 0,6               | 50        |
| FRMVD CSL-0090 | 90          | 1,50x20               | M8/M10               | 13 | 100  | 136  | M6X25            | 0,6               | 50        |
| FRMVD CSL-0100 | 100         | 1,50x20               | M8/M10               | 13 | 111  | 148  | M6X25            | 0,6               | 50        |
| FRMVD CSL-0112 | 112         | 1,50x20               | M8/M10               | 13 | 123  | 158  | M6X25            | 0,6               | 50        |
| FRMVD CSL-0125 | 125         | 1,50x20               | M8/M10               | 13 | 137  | 179  | M6X25            | 0,6               | 25        |
| FRMVD CSL-0140 | 140         | 1,50x20               | M8/M10               | 13 | 150  | 186  | M6X25            | 0,6               | 25        |
| FRMVD CSL-0150 | 150         | 1,50x20               | M8/M10               | 13 | 160  | 198  | M6X25            | 0,6               | 25        |
| FRMVD CSL-0160 | 160         | 1,50x20               | M8/M10               | 13 | 172  | 215  | M6X25            | 0,6               | 25        |
| FRMVD CSL-0180 | 180         | 1,50x20               | M8/M10               | 13 | 191  | 237  | M6X25            | 0,6               | 25        |
| FRMVD CSL-0200 | 200         | 1,50x20               | M8/M10               | 13 | 210  | 261  | M6X25            | 0,6               | 25        |
| FRMVD CSL-0224 | 224         | 2x25                  | M8/M10               | 13 | 237  | 289  | M6X30            | 0,6               | 25        |
| FRMVD CSL-0250 | 250         | 2x25                  | M8/M10               | 13 | 270  | 305  | M6X30            | 0,6               | 25        |
| FRMVD CSL-0280 | 280         | 2x25                  | M8/M10               | 13 | 295  | 337  | M6X30            | 0,6               | 25        |
| FRMVD CSL-0300 | 300         | 2x25                  | M8/M10               | 13 | 315  | 357  | M6X30            | 0,6               | 25        |
| FRMVD CSL-0315 | 315         | 2x25                  | M8/M10               | 13 | 330  | 372  | M6X30            | 0,6               | 25        |
| FRMVD CSL-0355 | 355         | 2x25                  | M8/M10               | 13 | 370  | 412  | M6X30            | 0,6               | 25        |
| FRMVD CSL-0400 | 400         | 2x25                  | M8/M10               | 13 | 415  | 457  | M6X30            | 0,6               | 25        |
| FRMVD CSL-0450 | 450         | 2x25                  | M8/M10               | 13 | 465  | 520  | M6X30            | 0,6               | 20        |
| FRMVD CSL-0500 | 500         | 2x25                  | M8/M10               | 13 | 515  | 565  | M6X30            | 0,8               | 20        |
| FRMVD CSL-0560 | 560         | 2x25                  | M8/M10               | 13 | 575  | 625  | M6X30            | 0,8               | 20        |
| FRMVD CSL-0600 | 600         | 2x25                  | M8/M10               | 13 | 615  | 664  | M6X30            | 0,8               | 20        |
| FRMVD CSL-0630 | 630         | 2x25                  | M8/M10               | 13 | 645  | 696  | M6X30            | 0,8               | 20        |
| FRMVD CSL-0710 | 710         | 2x25                  |                      |    | 725  | 776  |                  | 0,8               | 20        |
| FRMVD CSL-0800 | 800         | 2x25                  |                      |    | 815  | 866  |                  | 0,8               | 10        |
| FRMVD CSL-0900 | 900         | 2x25                  |                      |    | 915  | 966  |                  | 0,8               | 10        |
| FRMVD CSL-1000 | 1000        | 2x25                  |                      |    | 1015 | 1068 |                  | 0,8               | 10        |
| FRMVD CSL-1120 | 1120        | 2x25                  |                      |    | 1140 | 1118 |                  | 0,8               | 10        |
| FRMVD CSL-1250 | 1250        | 2x25                  |                      |    | 1270 | 1318 |                  | 0,8               | 10        |
| FRMVD CSL-1400 | 1400        | 2x25                  |                      |    | 1420 | 1468 |                  | 0,8               | 10        |

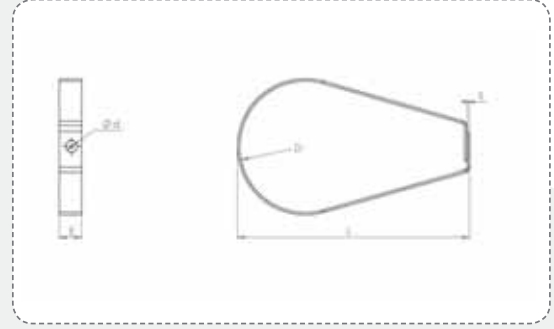
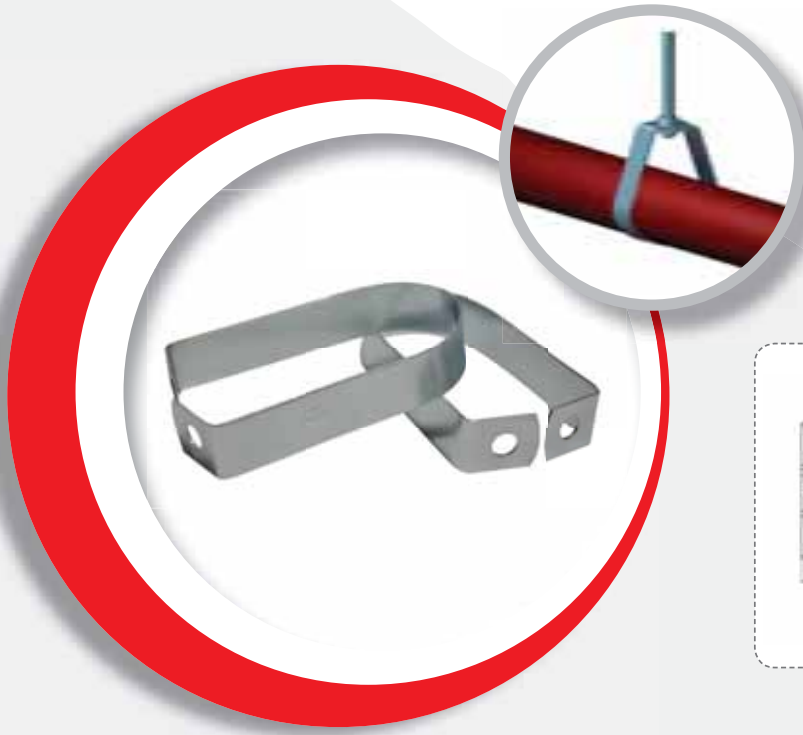


### Özellikleri ve Avantajları:

- Malzeme: DIN EN 10130
- İki parçalı lastiksiz boru kelepçesi
- Kilitleme vidasına takılan plastik pul vidanın kaybolmasını önler.
- İki parçalı olması sebebi ile değişik borularda kolay montaj olanağı sağlar.
- Çinko (Cr3) kaplanmıştır. (min. 5-10 µm)
- Kilitleme vidası YSB Kombi olup , yıldız ve düz tornavidaya uygundur.
- DIN 4102 sınıf B2 yangın testine uygundur.
- M8/M10 bağlantı somunu ile kullanımlarda kolaylık ve avantaj sağlar.

### Teknik Özellikler

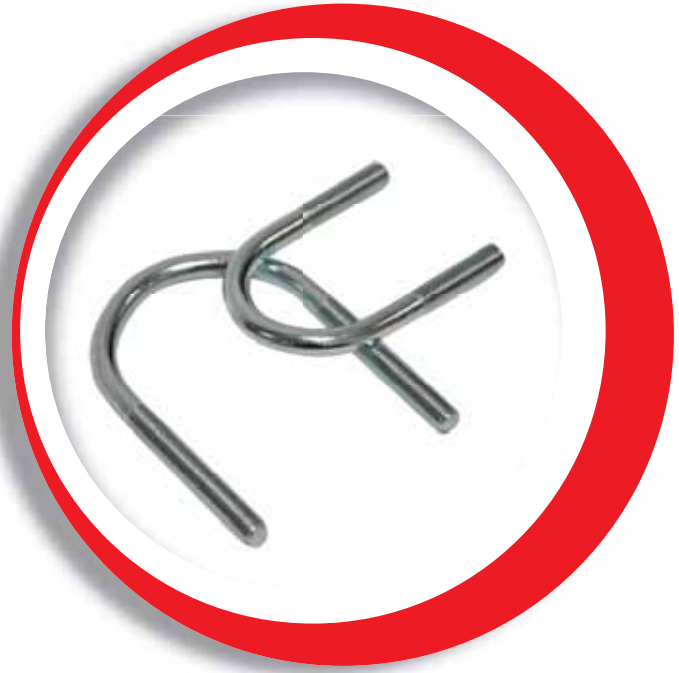
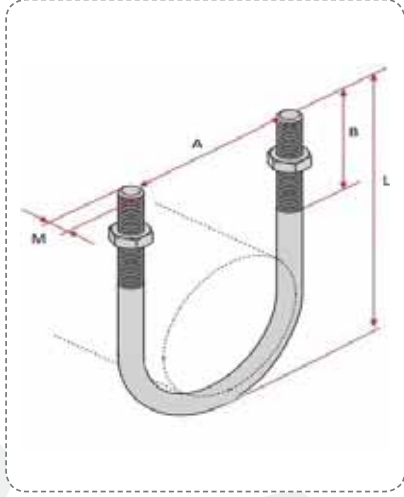
| Kod           | Ölçü Ø (mm) | Malzeme Ölçüleri (mm) | Bağlantı Somunu (mm) | SW | H      | L    | Sıkma Vidası (C) | Çalışma Yüğü (kN) | Koli Adet |
|---------------|-------------|-----------------------|----------------------|----|--------|------|------------------|-------------------|-----------|
| FRMVD CS-0080 | 80          | 1,50x20               | M8/M10               | 13 | 84,5   | 124  | M6X25            | 0,6               | 50        |
| FRMVD CS-0090 | 90          | 1,50x20               | M8/M10               | 13 | 98,5   | 136  | M6X25            | 0,6               | 50        |
| FRMVD CS-0100 | 100         | 1,50x20               | M8/M10               | 13 | 109,5  | 148  | M6X25            | 0,6               | 50        |
| FRMVD CS-0112 | 112         | 1,50x20               | M8/M10               | 13 | 121,5  | 158  | M6X25            | 0,6               | 50        |
| FRMVD CS-0125 | 125         | 1,50x20               | M8/M10               | 13 | 135,5  | 179  | M6X25            | 0,6               | 25        |
| FRMVD CS-0140 | 140         | 1,50x20               | M8/M10               | 13 | 148,5  | 186  | M6X25            | 0,6               | 25        |
| FRMVD CS-0150 | 150         | 1,50x20               | M8/M10               | 13 | 158,5  | 198  | M6X25            | 0,6               | 25        |
| FRMVD CS-0160 | 160         | 1,50x20               | M8/M10               | 13 | 170,5  | 215  | M6X25            | 0,6               | 25        |
| FRMVD CS-0180 | 180         | 1,50x20               | M8/M10               | 13 | 189,5  | 237  | M6X25            | 0,6               | 25        |
| FRMVD CS-0200 | 200         | 1,50x20               | M8/M10               | 13 | 208,5  | 261  | M6X25            | 0,6               | 25        |
| FRMVD CS-0224 | 224         | 2x25                  | M8/M10               | 13 | 235,5  | 289  | M6X30            | 0,6               | 25        |
| FRMVD CS-0250 | 250         | 2x25                  | M8/M10               | 13 | 268,5  | 305  | M6X30            | 0,6               | 25        |
| FRMVD CS-0280 | 280         | 2x25                  | M8/M10               | 13 | 293,5  | 337  | M6X30            | 0,6               | 25        |
| FRMVD CS-0300 | 300         | 2x25                  | M8/M10               | 13 | 313,5  | 357  | M6X30            | 0,6               | 25        |
| FRMVD CS-0315 | 315         | 2x25                  | M8/M10               | 13 | 328,5  | 372  | M6X30            | 0,6               | 25        |
| FRMVD CS-0355 | 355         | 2x25                  | M8/M10               | 13 | 368,5  | 412  | M6X30            | 0,6               | 25        |
| FRMVD CS-0400 | 400         | 2x25                  | M8/M10               | 13 | 413,5  | 457  | M6X30            | 0,6               | 25        |
| FRMVD CS-0450 | 450         | 2x25                  | M8/M10               | 13 | 463,5  | 520  | M6X30            | 0,6               | 20        |
| FRMVD CS-0500 | 500         | 2x25                  | M8/M10               | 13 | 513,5  | 565  | M6X30            | 0,8               | 20        |
| FRMVD CS-0560 | 560         | 2x25                  | M8/M10               | 13 | 573,5  | 625  | M6X30            | 0,8               | 20        |
| FRMVD CS-0600 | 600         | 2x25                  | M8/M10               | 13 | 613,5  | 664  | M6X30            | 0,8               | 20        |
| FRMVD CS-0630 | 630         | 2x25                  | M8/M10               | 13 | 643,5  | 696  | M6X30            | 0,8               | 20        |
| FRMVD CS-0710 | 710         | 2x25                  |                      |    | 723,5  | 776  |                  | 0,8               | 20        |
| FRMVD CS-0800 | 800         | 2x25                  |                      |    | 813,5  | 866  |                  | 0,8               | 10        |
| FRMVD CS-0900 | 900         | 2x25                  |                      |    | 913,5  | 966  |                  | 0,8               | 10        |
| FRMVD CS-1000 | 1000        | 2x25                  |                      |    | 1013,5 | 1068 |                  | 0,8               | 10        |
| FRMVD CS-1120 | 1120        | 2x25                  |                      |    | 1138,5 | 1118 |                  | 0,8               | 10        |
| FRMVD CS-1250 | 1250        | 2x25                  |                      |    | 1268,5 | 1318 |                  | 0,8               | 10        |
| FRMVD CS-1400 | 1400        | 2x25                  |                      |    | 1418,5 | 1468 |                  | 0,8               | 10        |

**Genel Özellikler:**

- Boru askı elemanıdır.
- Boruların sabitlenmesinde değil, yatay olarak serbest asılmasında kullanılır.
- Su püskürtmeli yangın söndürme sistemlerinde
- CO<sub>2</sub> yangın söndürme sistemlerinde
- Yağmurlama sistemleri borularına bağlanmasında
- Toz püskürtmeli yangın söndürme sistemlerinde
- Asma yüksekliği rotlar ile istenilen biçimde ayarlanabilir.
- Paslanmaya karşı Çinko kaplanmıştır. (5-10 Mikron)
- Malzeme: DIN EN 10130

**Teknik Özellikler**

| Kod      | Ebat (inch) | Ø D (mm) | L (mm) | E (mm) | Malzeme Kalınlığı (mm) | Ø d (mm) | Çalışma Yüğü (kN) | Koli Adet |
|----------|-------------|----------|--------|--------|------------------------|----------|-------------------|-----------|
| FRMSP015 | 1/2"        | 28       | 51,5   | 36,5   | 1x25                   | 10,5     | 1,5               | 150       |
| FRMSP020 | 3/4"        | 30       | 53,5   | 37,5   | 1x25                   | 10,5     | 1,5               | 100       |
| FRMSP025 | 1"          | 36       | 65,5   | 46,5   | 1x25                   | 10,5     | 1,5               | 100       |
| FRMSP032 | 1 1/4"      | 46       | 79,9   | 55,7   | 1,20x25                | 10,5     | 1,5               | 50        |
| FRMSP040 | 1 1/2"      | 52       | 85,9   | 58,7   | 1,20x25                | 10,5     | 1,5               | 50        |
| FRMSP050 | 2"          | 66       | 99,9   | 65,7   | 1,20x25                | 10,5     | 1,5               | 50        |
| FRMSP065 | 2 1/2"      | 78       | 116    | 75,5   | 1,50x25                | 10,5     | 3,9               | 25        |
| FRMSP080 | 3"          | 92       | 132    | 84,5   | 1,50x25                | 10,5     | 3,9               | 25        |
| FRMSP100 | 4"          | 116      | 167,5  | 107,5  | 2x25                   | 10,5     | 3,9               | 25        |
| FRMSP125 | 5"          | 142      | 200    | 126,5  | 2,50x25                | 13       | 7,5               | 25        |
| FRMSP150 | 6"          | 170      | 238    | 150,5  | 2,50x25                | 13       | 7,5               | 25        |
| FRMSP200 | 8"          | 222      | 311,5  | 197,5  | 3x30                   | 17       | 13                | 15        |
| FRMSP250 | 10"         | 275      | 384,5  | 244    | 3x30                   | 17       | 13                | 10        |

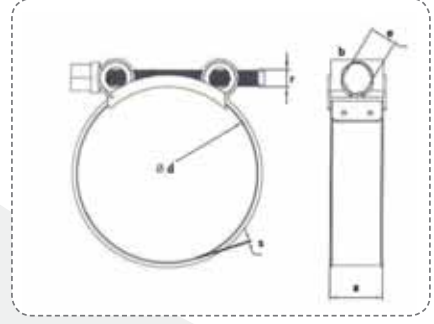


#### Genel Özellikler:

- Malzeme: Karbon Çeliği
- Endüstriyel kullanımlar için uygundur.
- Paslanmaya karşı Çinko kaplanmıştır. (5-10 Mikron)
- Genellikle düşey sistemlerde kullanılır.
- Sabitleme elemanı olarak değil kaynak noktalarda kullanılması tavsiye edilir.

#### Teknik Özellikler

| Kod       | Ebat   | Boru Ø (mm) | L (mm) | A (mm) | B (mm) | M (mm) | Koli Adet |
|-----------|--------|-------------|--------|--------|--------|--------|-----------|
| FRMUB-010 | 3/8"   | 17,3        | 42     | 20     | 20     | M6     | 500       |
| FRMUB-015 | 1/2"   | 21,3        | 50     | 24     | 30     | M6     | 500       |
| FRMUB-020 | 3/4"   | 26,9        | 60     | 30     | 30     | M6     | 500       |
| FRMUB-025 | 1"     | 33,7        | 70     | 36     | 30     | M8     | 500       |
| FRMUB-032 | 1 1/4" | 42,4        | 80     | 46     | 40     | M8     | 250       |
| FRMUB-040 | 1 1/2" | 48,3        | 90     | 52     | 50     | M8     | 200       |
| FRMUB-050 | 2"     | 60,3        | 100    | 64     | 50     | M10    | 150       |
| FRMUB-065 | 2 1/2" | 76,1        | 120    | 78     | 50     | M10    | 75        |
| FRMUB-080 | 3"     | 88,9        | 140    | 94     | 60     | M12    | 50        |
| FRMUB-088 | 3 1/2" | 101,6       | 150    | 106    | 65     | M12    | 25        |
| FRMUB-100 | 4"     | 114,3       | 160    | 118    | 65     | M12    | 25        |
| FRMUB-125 | 5"     | 139,7       | 200    | 146    | 65     | M12    | 25        |
| FRMUB-150 | 6"     | 165,3       | 220    | 172    | 90     | M16    | 20        |
| FRMUB-200 | 8"     | 219,1       | 270    | 224    | 90     | M16    | 20        |
| FRMUB-250 | 10"    | 273,0       | 334    | 278    | 100    | M16    | 10        |
| FRMUB-300 | 12"    | 324,0       | 380    | 328    | 100    | M16    | 10        |
| FRMUB-350 | 14"    | 355,6       | 413    | 360    | 100    | M16    | 5         |
| FRMUB-400 | 16"    | 406,4       | 470    | 412    | 120    | M20    | 5         |
| FRMUB-450 | 18"    | 457,0       | 520    | 464    | 120    | M20    | 5         |
| FRMUB-500 | 20"    | 508,0       | 582    | 514    | 120    | M24    | 5         |



Kaplama W1

Sarı - Standart

Açık Mavi - Opsiyonel

Krom VI - İçermez

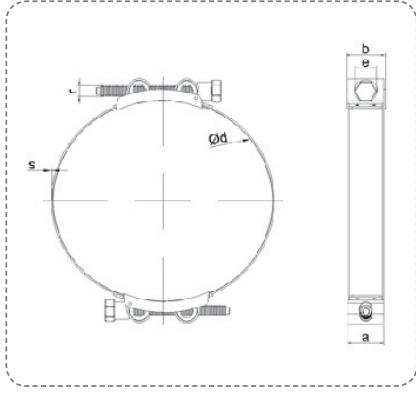
## Özellikleri ve Avantajları:

| Malzeme | Bant                     | Vida                     |
|---------|--------------------------|--------------------------|
| W1      | DIN 1624 Çinko Kaplama   | 20 MnB4 Çinko Kaplama    |
| W2      | AISI 430 Paslanmaz Çelik | 20 MnB4 Çinko Kaplama    |
| W4      | AISI 304 Paslanmaz Çelik | AISI 304 Paslanmaz Çelik |

## Teknik Özellikler

| Ebat<br>(mm) | Kod       |           |           | r<br>(mm) | e<br>(mm) | a<br>(mm) | b<br>(mm) | s<br>(mm) | Koli<br>(Adet) |
|--------------|-----------|-----------|-----------|-----------|-----------|-----------|-----------|-----------|----------------|
|              | W1        | W2        | W4        |           |           |           |           |           |                |
| 17*19        | FRMHD-113 | FRMHD-213 | FRMHD-413 | M6        | 8         | 18        | 19,80     | 0,80      | 50             |
| 19*21        | FRMHD-114 | FRMHD-214 | FRMHD-414 |           |           |           |           |           | 50             |
| 21*23        | FRMHD-115 | FRMHD-215 | FRMHD-415 |           |           |           |           |           | 50             |
| 23*25        | FRMHD-116 | FRMHD-216 | FRMHD-416 |           |           |           |           |           | 50             |
| 25*27        | FRMHD-117 | FRMHD-217 | FRMHD-417 |           |           |           |           |           | 50             |
| 27*29        | FRMHD-118 | FRMHD-218 | FRMHD-418 | M7        | 10        | 20        | 22        | 1         | 50             |
| 29*31        | FRMHD-119 | FRMHD-219 | FRMHD-419 |           |           |           |           |           | 50             |
| 31*34        | FRMHD-120 | FRMHD-220 | FRMHD-420 |           |           |           |           |           | 50             |
| 34*37        | FRMHD-121 | FRMHD-221 | FRMHD-421 |           |           |           |           |           | 50             |
| 37*40        | FRMHD-122 | FRMHD-222 | FRMHD-422 |           |           |           |           |           | 50             |
| 40*43        | FRMHD-123 | FRMHD-223 | FRMHD-423 |           |           |           |           |           | 50             |
| 43*47        | FRMHD-124 | FRMHD-224 | FRMHD-424 |           |           |           |           |           | 50             |
| 47*51        | FRMHD-125 | FRMHD-225 | FRMHD-425 |           |           |           |           |           | 50             |
| 51*55        | FRMHD-126 | FRMHD-226 | FRMHD-426 |           |           |           |           |           | 25             |
| 55*59        | FRMHD-127 | FRMHD-227 | FRMHD-427 |           |           |           |           |           | 25             |
| 59*63        | FRMHD-128 | FRMHD-228 | FRMHD-428 | 25        |           |           |           |           |                |
| 63*68        | FRMHD-129 | FRMHD-229 | FRMHD-429 | 25        |           |           |           |           |                |
| 68*73        | FRMHD-130 | FRMHD-230 | FRMHD-430 | M8        | 13        | 25        | 27,50     | 1,20      | 25             |
| 73*79        | FRMHD-131 | FRMHD-231 | FRMHD-431 |           |           |           |           |           | 25             |
| 79*85        | FRMHD-132 | FRMHD-232 | FRMHD-432 |           |           |           |           |           | 25             |
| 85*91        | FRMHD-133 | FRMHD-233 | FRMHD-433 |           |           |           |           |           | 25             |
| 91*97        | FRMHD-134 | FRMHD-234 | FRMHD-434 |           |           |           |           |           | 25             |
| 97*104       | FRMHD-135 | FRMHD-235 | FRMHD-435 |           |           |           |           |           | 25             |
| 104*112      | FRMHD-136 | FRMHD-236 | FRMHD-436 |           |           |           |           |           | 25             |
| 112*121      | FRMHD-137 | FRMHD-237 | FRMHD-437 |           |           |           |           |           | 25             |
| 121*130      | FRMHD-138 | FRMHD-238 | FRMHD-438 |           |           |           |           |           | 25             |
| 130*140      | FRMHD-139 | FRMHD-239 | FRMHD-439 |           |           |           |           |           | M10            |
| 140*150      | FRMHD-140 | FRMHD-240 | FRMHD-440 | 10        |           |           |           |           |                |
| 150*162      | FRMHD-141 | FRMHD-241 | FRMHD-441 | 10        |           |           |           |           |                |
| 162*174      | FRMHD-142 | FRMHD-242 | FRMHD-442 | 10        |           |           |           |           |                |
| 174*187      | FRMHD-143 | FRMHD-243 | FRMHD-443 | 10        |           |           |           |           |                |
| 187*200      | FRMHD-144 | FRMHD-244 | FRMHD-444 | 10        |           |           |           |           |                |
| 200*213      | FRMHD-145 | FRMHD-245 | FRMHD-445 | 10        |           |           |           |           |                |
| 213*226      | FRMHD-146 | FRMHD-246 | FRMHD-446 | 10        |           |           |           |           |                |
| 226*239      | FRMHD-147 | FRMHD-247 | FRMHD-447 | 10        |           |           |           |           |                |
| 239*252      | FRMHD-148 | FRMHD-248 | FRMHD-448 | 10        |           |           |           |           |                |





|                       |
|-----------------------|
| Kaplama W1            |
| Sarı - Standart       |
| Açık Mavi - Opsiyonel |
| Krom VI - İçermez     |

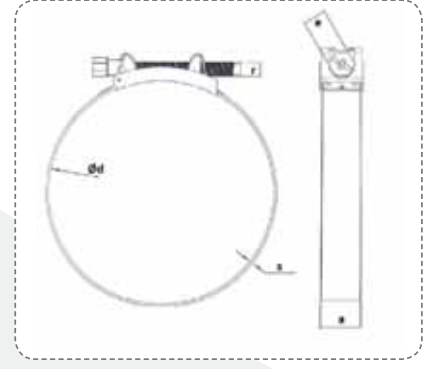


### Özellikleri ve Avantajları:

| Malzeme | Bant                     | Vida                     |
|---------|--------------------------|--------------------------|
| W1      | DIN 1624 Çinko Kaplama   | 20 MnB4 Çinko Kaplama    |
| W2      | AISI 430 Paslanmaz Çelik | 20 MnB4 Çinko Kaplama    |
| W4      | AISI 304 Paslanmaz Çelik | AISI 304 Paslanmaz Çelik |

### Teknik Özellikler

| Ebat (mm) | Kod        |            |            | r (mm) | e (mm) | a (mm) | b (mm) | s (mm) | Koli (Adet) |
|-----------|------------|------------|------------|--------|--------|--------|--------|--------|-------------|
|           | W1         | W2         | W4         |        |        |        |        |        |             |
| 59*67     | FRMDHD-111 | FRMDHD-211 | FRMDHD-411 | M7     | 10     | 20     | 22     | 1      | 50          |
| 67*75     | FRMDHD-112 | FRMDHD-212 | FRMDHD-412 |        |        |        |        |        | 50          |
| 75*83     | FRMDHD-113 | FRMDHD-213 | FRMDHD-413 |        |        |        |        |        | 50          |
| 83*91     | FRMDHD-114 | FRMDHD-214 | FRMDHD-414 |        |        |        |        |        | 50          |
| 88*100    | FRMDHD-115 | FRMDHD-215 | FRMDHD-415 | M8     | 13     | 25     | 27,5   | 1,20   | 25          |
| 100*116   | FRMDHD-116 | FRMDHD-216 | FRMDHD-416 |        |        |        |        |        | 25          |
| 116*136   | FRMDHD-117 | FRMDHD-217 | FRMDHD-417 |        |        |        |        |        | 25          |
| 136*156   | FRMDHD-118 | FRMDHD-218 | FRMDHD-418 |        |        |        |        |        | 25          |
| 156*180   | FRMDHD-119 | FRMDHD-219 | FRMDHD-419 |        |        |        |        |        | 25          |
| 125*145   | FRMDHD-120 | FRMDHD-220 | FRMDHD-420 |        |        |        |        |        | M10         |
| 145*168   | FRMDHD-121 | FRMDHD-221 | FRMDHD-421 | 10     |        |        |        |        |             |
| 168*193   | FRMDHD-122 | FRMDHD-222 | FRMDHD-422 | 10     |        |        |        |        |             |
| 193*220   | FRMDHD-123 | FRMDHD-223 | FRMDHD-423 | 10     |        |        |        |        |             |
| 220*245   | FRMDHD-124 | FRMDHD-224 | FRMDHD-424 | 10     |        |        |        |        |             |
| 245*270   | FRMDHD-125 | FRMDHD-225 | FRMDHD-425 | 10     |        |        |        |        |             |
| 270*295   | FRMDHD-126 | FRMDHD-226 | FRMDHD-426 | 10     |        |        |        |        |             |
| 295*320   | FRMDHD-127 | FRMDHD-227 | FRMDHD-427 | 10     |        |        |        |        |             |
| 320*345   | FRMDHD-128 | FRMDHD-228 | FRMDHD-428 | 10     |        |        |        |        |             |

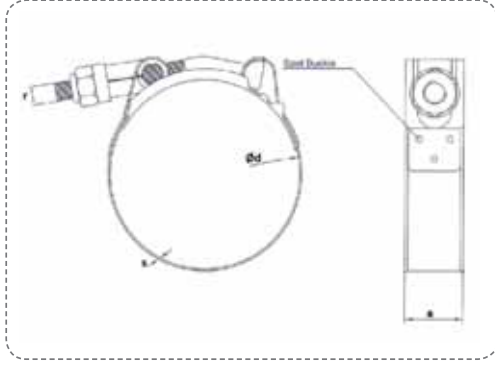
**Özellikleri ve Avantajları:**

- Güvenli tork ve sızdırmazlık sağlar
- Ayarlı kelepçelere alternatif

| Malzeme | Bant                        | Vida                     |
|---------|-----------------------------|--------------------------|
| W2      | AIŞI 430<br>Paslanmaz Çelik | 20 MnB4<br>Çinko Kaplama |

**Teknik Özellikler**

| Kod        | Ebat (mm) | r (mm)      | a (mm) | s (mm) | Koli (Adet) |
|------------|-----------|-------------|--------|--------|-------------|
| FRMLHD-494 | 16*19     | M5<br>(8.8) | 14     | 0,60   | 100         |
| FRMLHD-495 | 18*21     |             |        |        | 100         |
| FRMLHD-496 | 20*23     |             |        |        | 100         |
| FRMLHD-497 | 22*25     |             |        |        | 100         |
| FRMLHD-498 | 24*27     |             |        |        | 100         |
| FRMLHD-499 | 26*30     |             |        |        | 100         |
| FRMLHD-500 | 29*33     |             |        |        | 100         |
| FRMLHD-501 | 32*36     |             |        |        | 100         |
| FRMLHD-502 | 35*40     |             |        |        | 100         |
| FRMLHD-503 | 38*43     |             |        |        | 100         |
| FRMLHD-504 | 41*48     |             |        | 100    |             |
| FRMLHD-505 | 44*51     |             |        | 100    |             |
| FRMLHD-506 | 48*56     |             |        | 100    |             |
| FRMLHD-507 | 51*59     |             |        | 100    |             |
| FRMLHD-508 | 54*62     |             |        | 100    |             |
| FRMLHD-509 | 57*65     |             |        | 100    |             |
| FRMLHD-510 | 60*68     |             |        | 100    |             |
| FRMLHD-511 | 63*72     |             |        | 100    |             |
| FRMLHD-512 | 67*75     |             |        | 100    |             |
| FRMLHD-513 | 70*78     |             |        | 100    |             |
| FRMLHD-514 | 73*81     |             |        | 100    |             |
| FRMLHD-515 | 76*84     |             |        | 100    |             |
| FRMLHD-516 | 78*86     |             |        | 100    |             |
| FRMLHD-517 | 79*87     |             |        | 50     |             |
| FRMLHD-518 | 82*91     |             |        | 50     |             |
| FRMLHD-519 | 86*94     | 50          |        |        |             |
| FRMLHD-520 | 89*97     | 50          |        |        |             |
| FRMLHD-521 | 90*98     | 50          |        |        |             |
| FRMLHD-522 | 92*100    | 50          |        |        |             |
| FRMLHD-523 | 95*103    | 50          |        |        |             |
| FRMLHD-524 | 101*110   | 50          |        |        |             |
| FRMLHD-525 | 103*111   | 50          |        |        |             |
| FRMLHD-526 | 105*113   | 50          |        |        |             |
| FRMLHD-527 | 108*116   | 50          |        |        |             |
| FRMLHD-528 | 114*122   | 50          |        |        |             |
| FRMLHD-529 | 116*124   | 50          |        |        |             |
| FRMLHD-530 | 121*129   | 50          |        |        |             |
| FRMLHD-531 | 127*135   | 50          |        |        |             |
| FRMLHD-532 | 133*141   | 50          |        |        |             |
| FRMLHD-533 | 140*148   | 50          |        |        |             |
| FRMLHD-534 | 146*154   | 50          |        |        |             |
| FRMLHD-535 | 152*160   | 50          |        |        |             |
| FRMLHD-536 | 159*167   | 50          |        |        |             |
| FRMLHD-537 | 165*173   | 50          |        |        |             |
| FRMLHD-538 | 171*180   | 50          |        |        |             |
| FRMLHD-539 | 178*186   | 50          |        |        |             |
| FRMLHD-540 | 184*192   | 50          |        |        |             |
| FRMLHD-541 | 190*198   | 50          |        |        |             |
| FRMLHD-542 | 197*205   | 50          |        |        |             |
| FRMLHD-543 | 203*211   | 50          |        |        |             |
| FRMLHD-544 | 210*218   | 50          |        |        |             |
| FRMLHD-545 | 216*224   | 50          |        |        |             |



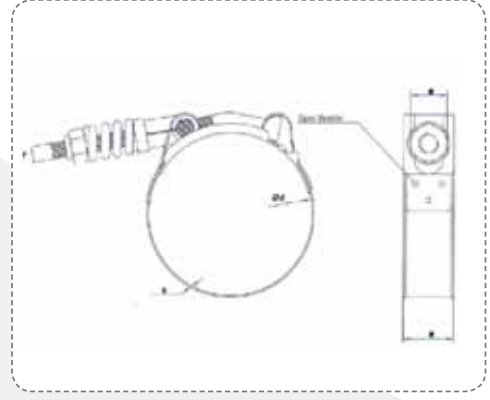
### Özellikleri ve Avantajları:

- Civata ve somun mantığıyla çalışıp yüksek basınç noktalarında kullanılır.
- Montaj pratikliği sağlar.

| Malzeme | Bant                     | Vida                                |
|---------|--------------------------|-------------------------------------|
| W2      | AISI 430 Paslanmaz Çelik | 20 MnB4 Çinko Kaplama               |
| W4      | AISI 304 Paslanmaz Çelik | 20 MnB4 Delta Protekt Çinko Kaplama |

### Teknik Özellikler

| Ebat<br>(mm) | Kod       |           | r<br>(mm)    | a<br>(mm) | s<br>(mm) | Koli<br>(Adet) |
|--------------|-----------|-----------|--------------|-----------|-----------|----------------|
|              | W2        | W4        |              |           |           |                |
| 32*36        | FRMTB-211 | FRMTB-411 | 1/4<br>(8.8) | 19        | 0,80      | 100            |
| 35*40        | FRMTB-212 | FRMTB-412 |              |           |           | 100            |
| 38*43        | FRMTB-213 | FRMTB-413 |              |           |           | 100            |
| 41*48        | FRMTB-214 | FRMTB-414 |              |           |           | 100            |
| 44*51        | FRMTB-215 | FRMTB-415 |              |           |           | 100            |
| 48*56        | FRMTB-216 | FRMTB-416 |              |           |           | 100            |
| 51*59        | FRMTB-217 | FRMTB-417 |              |           |           | 100            |
| 54*62        | FRMTB-218 | FRMTB-418 |              |           |           | 100            |
| 57*65        | FRMTB-219 | FRMTB-419 |              |           |           | 100            |
| 60*68        | FRMTB-220 | FRMTB-420 |              |           |           | 100            |
| 63*72        | FRMTB-221 | FRMTB-421 |              |           |           | 100            |
| 67*75        | FRMTB-222 | FRMTB-422 |              |           |           | 100            |
| 70*78        | FRMTB-223 | FRMTB-423 |              |           |           | 100            |
| 73*81        | FRMTB-224 | FRMTB-424 |              |           |           | 100            |
| 76*84        | FRMTB-225 | FRMTB-425 |              |           |           | 100            |
| 78*86        | FRMTB-226 | FRMTB-426 |              |           |           | 100            |
| 79*87        | FRMTB-227 | FRMTB-427 |              |           |           | 100            |
| 82*91        | FRMTB-228 | FRMTB-428 |              |           |           | 100            |
| 86*94        | FRMTB-229 | FRMTB-429 |              |           |           | 100            |
| 89*97        | FRMTB-230 | FRMTB-430 |              |           |           | 100            |
| 90*98        | FRMTB-231 | FRMTB-431 |              |           |           | 100            |
| 92*100       | FRMTB-232 | FRMTB-432 |              |           |           | 100            |
| 95*103       | FRMTB-233 | FRMTB-433 |              |           |           | 100            |
| 101*110      | FRMTB-234 | FRMTB-434 |              |           |           | 50             |
| 103*111      | FRMTB-235 | FRMTB-435 |              |           |           | 50             |
| 105*113      | FRMTB-236 | FRMTB-436 |              |           |           | 50             |
| 108*116      | FRMTB-237 | FRMTB-437 |              |           |           | 50             |
| 114*122      | FRMTB-238 | FRMTB-438 |              |           |           | 50             |
| 116*124      | FRMTB-239 | FRMTB-439 | 50           |           |           |                |
| 121*129      | FRMTB-240 | FRMTB-440 | 50           |           |           |                |
| 127*135      | FRMTB-241 | FRMTB-441 | 50           |           |           |                |
| 133*141      | FRMTB-242 | FRMTB-442 | 50           |           |           |                |
| 140*148      | FRMTB-243 | FRMTB-443 | 50           |           |           |                |
| 146*154      | FRMTB-244 | FRMTB-444 | 50           |           |           |                |
| 152*160      | FRMTB-245 | FRMTB-445 | 50           |           |           |                |
| 159*167      | FRMTB-246 | FRMTB-446 | 50           |           |           |                |
| 165*173      | FRMTB-247 | FRMTB-447 | 50           |           |           |                |
| 171*180      | FRMTB-248 | FRMTB-448 | 50           |           |           |                |
| 178*186      | FRMTB-249 | FRMTB-449 | 50           |           |           |                |
| 184*192      | FRMTB-250 | FRMTB-450 | 50           |           |           |                |
| 190*198      | FRMTB-251 | FRMTB-451 | 50           |           |           |                |
| 197*205      | FRMTB-252 | FRMTB-452 | 50           |           |           |                |
| 203*211      | FRMTB-253 | FRMTB-453 | 50           |           |           |                |
| 210*218      | FRMTB-254 | FRMTB-454 | 50           |           |           |                |
| 216*224      | FRMTB-255 | FRMTB-455 | 50           |           |           |                |

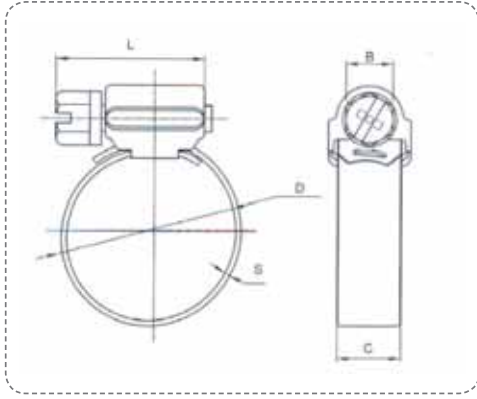
**Özellikleri ve Avantajları:**

- Yay sayesinde katı bağlantı parçalarındaki vibrasyon oranını azaltır
- Hortum çapındaki değişiklikleri çok iyi absorbe eder
- Basınç ve ısıda meydana gelebilecek büyük değişikliklere dayanıklıdır

| Malzeme | Bant                     | Vida                                |
|---------|--------------------------|-------------------------------------|
| W2      | AISI 430 Paslanmaz Çelik | 20 MnB4 Çinko Kaplama               |
| W4      | AISI 304 Paslanmaz Çelik | 20 MnB4 Delta Protekt Çinko Kaplama |

**Teknik Özellikler**

| Ebat<br>(mm) | Kod        |            | r<br>(mm)    | a<br>(mm) | s<br>(mm) | Koli<br>(Adet) |
|--------------|------------|------------|--------------|-----------|-----------|----------------|
|              | W2         | W4         |              |           |           |                |
| 54*62        | FRMYTB-218 | FRMYTB-418 | 1/4<br>(8.8) | 19        | 0.80      | 100            |
| 57*65        | FRMYTB-219 | FRMYTB-419 |              |           |           | 100            |
| 60*68        | FRMYTB-220 | FRMYTB-420 |              |           |           | 100            |
| 63*72        | FRMYTB-221 | FRMYTB-421 |              |           |           | 100            |
| 67*75        | FRMYTB-222 | FRMYTB-422 |              |           |           | 100            |
| 70*78        | FRMYTB-223 | FRMYTB-423 |              |           |           | 100            |
| 73*81        | FRMYTB-224 | FRMYTB-424 |              |           |           | 100            |
| 76*84        | FRMYTB-225 | FRMYTB-425 |              |           |           | 100            |
| 78*86        | FRMYTB-226 | FRMYTB-426 |              |           |           | 100            |
| 79*87        | FRMYTB-227 | FRMYTB-427 |              |           |           | 100            |
| 82*91        | FRMYTB-228 | FRMYTB-428 |              |           |           | 100            |
| 86*94        | FRMYTB-229 | FRMYTB-429 |              |           |           | 100            |
| 89*97        | FRMYTB-230 | FRMYTB-430 |              |           |           | 100            |
| 90*98        | FRMYTB-231 | FRMYTB-431 |              |           |           | 100            |
| 92*100       | FRMYTB-232 | FRMYTB-432 |              |           |           | 100            |
| 95*103       | FRMYTB-233 | FRMYTB-433 |              |           |           | 100            |
| 101*110      | FRMYTB-234 | FRMYTB-434 |              |           |           | 50             |
| 103*111      | FRMYTB-235 | FRMYTB-435 |              |           |           | 50             |
| 105*113      | FRMYTB-236 | FRMYTB-436 |              |           |           | 50             |
| 108*116      | FRMYTB-237 | FRMYTB-437 |              |           |           | 50             |
| 114*122      | FRMYTB-238 | FRMYTB-438 |              |           |           | 50             |
| 116*124      | FRMYTB-239 | FRMYTB-439 |              |           |           | 50             |
| 121*129      | FRMYTB-240 | FRMYTB-440 |              |           |           | 50             |
| 127*135      | FRMYTB-241 | FRMYTB-441 |              |           |           | 50             |
| 133*141      | FRMYTB-242 | FRMYTB-442 |              |           |           | 50             |
| 140*148      | FRMYTB-243 | FRMYTB-443 |              |           |           | 50             |
| 146*154      | FRMYTB-244 | FRMYTB-444 |              |           |           | 50             |
| 152*160      | FRMYTB-245 | FRMYTB-445 |              |           |           | 50             |
| 159*167      | FRMYTB-246 | FRMYTB-446 |              |           |           | 50             |
| 165*173      | FRMYTB-247 | FRMYTB-447 |              |           |           | 50             |
| 171*180      | FRMYTB-248 | FRMYTB-448 |              |           |           | 50             |
| 178*186      | FRMYTB-249 | FRMYTB-449 |              |           |           | 50             |
| 184*192      | FRMYTB-250 | FRMYTB-450 |              |           |           | 50             |
| 190*198      | FRMYTB-251 | FRMYTB-451 | 50           |           |           |                |
| 197*205      | FRMYTB-252 | FRMYTB-452 | 50           |           |           |                |
| 203*211      | FRMYTB-253 | FRMYTB-453 | 50           |           |           |                |
| 210*218      | FRMYTB-254 | FRMYTB-454 | 50           |           |           |                |
| 216*224      | FRMYTB-255 | FRMYTB-455 | 50           |           |           |                |



### Genel Özellikler:

- Bant genişliği 8,5 mm
- Delikli Bant
- Yıldız vida başı SW7
- Kaplama Krom (VI) içermez.
- DIN 3017 standardına göre üretim yapılmaktadır.

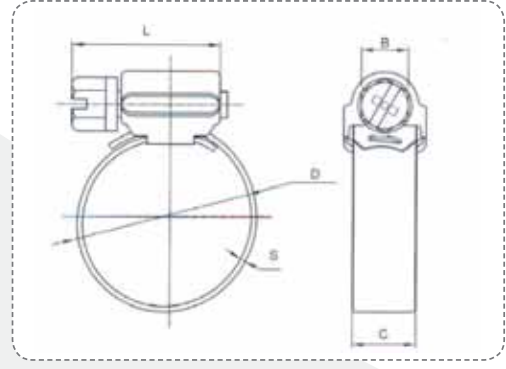
### Teknik Özellikler

| Kod         | ØD (mm) | S ±0,5 | c ±0,3 | L ±1  | B ±0,2 | Koli (Adet) |
|-------------|---------|--------|--------|-------|--------|-------------|
| FRM PTS-012 | 8-12    | 0,60   | 8,50   | 19,50 | 7      | 1000        |
| FRM PTS-016 | 10-16   |        |        |       |        | 1000        |
| FRM PTS-019 | 13-19   | 0,70   |        |       |        | 1000        |
| FRM PTS-020 | 12-20   |        |        |       |        | 1000        |
| FRM PTS-025 | 16-25   |        |        |       |        | 1000        |

| Malzeme | Bant                                                          | Kapak                                                         | Vida                                     | Ölçü ØD (mm) | AD     | BD     |
|---------|---------------------------------------------------------------|---------------------------------------------------------------|------------------------------------------|--------------|--------|--------|
| W1      | DC01<br>Özel Çelik<br>Malzeme No.<br>1.0330<br>Tuz Testi: 72h | DC01<br>Özel Çelik<br>Malzeme No.<br>1.0330<br>Tuz Testi: 72h | 20MnB4<br>Çinko Kaplama<br>Tuz Testi:72h | 8-12...16-25 | 2,5 Nm | 4,0 Nm |

Tuz Testi ASTM B 117 standardına uygun yapılmaktadır  
Boşta çalışma torku max.0,5 Nm

AD: Tavsiye edilen sıkma torku  
BD: Bozulma torku

**Genel Özellikler:**

- Bant genişliği 10 mm
- Delikli Bant
- Yıldız vida başı SW7
- Kaplama Krom (VI) içermez.
- DIN 3017 standardına göre üretim yapılmaktadır.

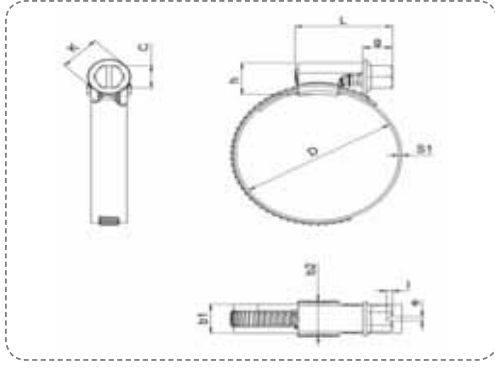
**Teknik Özellikler**

| Kod        | ØD (mm) | S<br>±0,5 | C<br>±0,3 | L<br>±1 | B<br>±0,2 | Koli (Adet) |
|------------|---------|-----------|-----------|---------|-----------|-------------|
| FRM PT-026 | 19-26   | 0,80      | 10        | 25,00   | 7         | 1000        |
| FRM PT-032 | 20-32   |           |           |         |           | 1000        |
| FRM PT-035 | 23-35   |           |           |         |           | 800         |
| FRM PT-040 | 25-40   |           |           |         |           | 700         |
| FRM PT-048 | 28-48   |           |           |         |           | 600         |
| FRM PT-045 | 30-45   |           |           |         |           | 600         |
| FRM PT-050 | 32-50   |           |           |         |           | 600         |
| FRM PT-060 | 40-60   |           |           |         |           | 400         |
| FRM PT-064 | 44-64   |           |           |         |           | 400         |
| FRM PT-070 | 50-70   |           |           |         |           | 400         |
| FRM PT-080 | 60-80   |           |           |         |           | 300         |
| FRM PT-090 | 70-90   |           |           |         |           | 100         |
| FRM PT-100 | 80-100  |           |           |         |           | 100         |
| FRM PT-110 | 90-110  |           |           |         |           | 100         |
| FRM PT-120 | 100-120 |           |           |         |           | 50          |
| FRM PT-130 | 110-130 |           |           |         |           | 50          |
| FRM PT-135 | 115-135 |           |           |         |           | 50          |
| FRM PT-140 | 120-140 |           |           |         |           | 50          |
| FRM PT-150 | 130-150 |           |           |         |           | 50          |
| FRM PT-160 | 140-160 |           |           |         |           | 50          |
| FRM PT-164 | 146-164 |           |           |         |           | 50          |
| FRM PT-170 | 150-170 |           |           |         |           | 50          |
| FRM PT-180 | 160-180 |           |           |         |           | 50          |
| FRM PT-190 | 170-190 |           |           |         |           | 50          |
| FRM PT-200 | 180-200 |           |           |         |           | 25          |
| FRM PT-210 | 190-210 |           |           |         |           | 25          |
| FRM PT-220 | 200-220 |           |           |         |           | 25          |
| FRM PT-230 | 210-230 | 25        |           |         |           |             |
| FRM PT-240 | 220-240 | 25        |           |         |           |             |
| FRM PT-250 | 230-250 | 25        |           |         |           |             |
| FRM PT-260 | 240-260 | 25        |           |         |           |             |
| FRM PT-270 | 250-270 | 25        |           |         |           |             |

| Malzeme | Bant                                                          | Kapak                                                         | Vida                                     | Ölçü ØD (mm)                      | AD           | BD           |
|---------|---------------------------------------------------------------|---------------------------------------------------------------|------------------------------------------|-----------------------------------|--------------|--------------|
| W1      | DC01<br>Özel Çelik<br>Malzeme No.<br>1.0330<br>Tuz Testi: 72h | DC01<br>Özel Çelik<br>Malzeme No.<br>1.0330<br>Tuz Testi: 72h | 20MnB4<br>Çinko Kaplama<br>Tuz Testi:72h | 19-26 ...44-64<br>50-70 ..250-270 | 4 Nm<br>4 Nm | 5 Nm<br>6 Nm |

Tuz Testi ASTM B 117 standardına uygun yapılmaktadır  
Boşta çalışma torku max.1,0 Nm

AD: Tavsiye edilen sıkma torku  
BD: Bozulma torku



### Genel Özellikler:

- Bant genişliği 9 mm
- Kabartmalı Bant
- Yıldız vida başı SW7
- Kaplama Krom (VI) içermez.

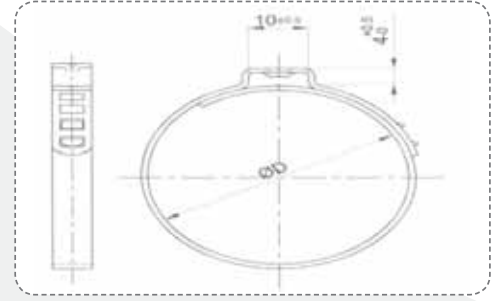
### Teknik Özellikler

| Kod            | ØD (mm) | L ±0,5 | s1 ±0,03 | b1 ±0,2 | c -0,1 | e ±0,1 | g ±0,3 | h ±0,3 | i ±0,1 | k ±0,3 | b2 ±0,3 | Koli (Adet) |
|----------------|---------|--------|----------|---------|--------|--------|--------|--------|--------|--------|---------|-------------|
| FRMCT NPO9-016 | 10-16   | 25     | 0,70     | 9,00    | 7,00   | 1,30   | 7,00   | 9,70   | 1,50   | 10,80  | 11,70   | 1000        |
| FRMCT NPO9-020 | 12-20   |        |          |         |        |        |        |        |        |        |         | 1000        |
| FRMCT NPO9-022 | 12-22   |        |          |         |        |        |        |        |        |        |         | 1000        |
| FRMCT NPO9-025 | 16-25   |        |          |         |        |        |        |        |        |        |         | 1000        |
| FRMCT NPO9-027 | 16-27   |        |          |         |        |        |        |        |        |        |         | 1000        |
| FRMCT NPO9-032 | 20-32   |        |          |         |        |        |        |        |        |        |         | 1000        |
| FRMCT NPO9-035 | 23-35   |        |          |         |        |        |        |        |        |        |         | 1000        |
| FRMCT NPO9-040 | 25-40   |        |          |         |        |        |        |        |        |        |         | 1000        |
| FRMCT NPO9-045 | 30-45   |        |          |         |        |        |        |        |        |        |         | 500         |
| FRMCT NPO9-050 | 32-50   |        |          |         |        |        |        |        |        |        |         | 500         |
| FRMCT NPO9-060 | 40-60   | 27     | 0,70     | 9,00    | 7,00   | 1,30   | 7,00   | 9,70   | 1,50   | 10,80  | 11,70   | 250         |
| FRMCT NPO9-070 | 50-70   |        |          |         |        |        |        |        |        |        |         | 250         |
| FRMCT NPO9-080 | 60-80   |        |          |         |        |        |        |        |        |        |         | 250         |
| FRMCT NPO9-090 | 70-90   |        |          |         |        |        |        |        |        |        |         | 250         |
| FRMCT NPO9-100 | 80-100  |        |          |         |        |        |        |        |        |        |         | 200         |
| FRMCT NPO9-110 | 90-110  |        |          |         |        |        |        |        |        |        |         | 200         |
| FRMCT NPO9-120 | 100-120 |        |          |         |        |        |        |        |        |        |         | 200         |
| FRMCT NPO9-130 | 110-130 |        |          |         |        |        |        |        |        |        |         | 200         |
| FRMCT NPO9-140 | 120-140 |        |          |         |        |        |        |        |        |        |         | 200         |
| FRMCT NPO9-150 | 130-150 |        |          |         |        |        |        |        |        |        |         | 200         |
| FRMCT NPO9-160 | 140-160 | 200    |          |         |        |        |        |        |        |        |         |             |

| Malzeme | Bant                                                                     | Kapak                                                                    | Vida                                                                     | Ölçü ØD (mm)                                             | AD                         | BD                   |
|---------|--------------------------------------------------------------------------|--------------------------------------------------------------------------|--------------------------------------------------------------------------|----------------------------------------------------------|----------------------------|----------------------|
| W2B     | AISI 430 Paslanmaz Çelik Malzeme No.1.4016 Tuz Testi: 72h                | D03 Özel Çelik Malzeme No.1.0347 Tuz Testi: 72h                          | C22B Çinko Kaplama Özel Proses Malzeme No.1.0402 Tuz Testi: 72h          | 10-16.....20-32<br>23-35 .....40-60<br>50-70.....140-160 | 3,5 Nm<br>4,0 Nm<br>4,5 Nm | 4 Nm<br>5 Nm<br>6 Nm |
| W2      | AISI 430 Paslanmaz Çelik Malzeme No.1.4016 Tuz Testi: 72h                | AISI 430 Paslanmaz Çelik Malzeme No.1.4016 Tuz Testi: 72h                | C22B çinko kaplama özel proses Malzeme No.1.0402 Tuz Testi: 72h          | 10-16.....20-32<br>23-35 .....40-60<br>50-70.....140-160 | 3,5 Nm<br>4,0 Nm<br>4,5 Nm | 4 Nm<br>5 Nm<br>6 Nm |
| W3      | AISI 430 Paslanmaz Çelik Malzeme No.1.4016 Tuz Testi: 200h               | AISI 430 Paslanmaz Çelik Malzeme No.1.4016 Tuz Testi: 200h               | AISI 430 Paslanmaz Çelik Malzeme No.1.4016 Tuz Testi: 200h               | 10-16.....20-32<br>23-35 .....40-60<br>50-70.....140-160 | 3,5 Nm<br>4,0 Nm<br>4,5 Nm | 4 Nm<br>5 Nm<br>6 Nm |
| W4      | AISI 304 Antimanyetik Paslanmaz Çelik Malzeme No. 1.4301 Tuz Testi: 400h | AISI 304 Antimanyetik Paslanmaz Çelik Malzeme No. 1.4301 Tuz Testi: 400h | AISI 304 Antimanyetik Paslanmaz Çelik Malzeme No. 1.4301 Tuz Testi: 400h | 10-16.....20-32<br>23-35 .....40-60<br>50-70.....140-160 | 3,5 Nm<br>4,0 Nm<br>4,5 Nm | 4 Nm<br>5 Nm<br>6 Nm |

Tuz Testi ASTMB 117 standardına uygun yapılmaktadır  
Boşta çalışma torku max.0,5 Nm

AD: Tavsiye edilen sıkma torku  
BD: Bozulma torku



## Teknik Özellikler

| Kod         | ØD (mm) | Koli (Adet) | Bant Genişliği (mm) |
|-------------|---------|-------------|---------------------|
| FRMEC07-017 | 17,5    | 1000        | 7                   |
| FRMEC07-026 | 26      | 1000        |                     |
| FRMEC07-029 | 29      | 1000        |                     |
| FRMEC07-031 | 31      | 1000        |                     |
| FRMEC07-033 | 33      | 1000        |                     |
| FRMEC07-035 | 35      | 1000        |                     |
| FRMEC07-037 | 37      | 1000        |                     |
| FRMEC07-039 | 39      | 1000        |                     |
| FRMEC07-044 | 44      | 1000        |                     |
| FRMEC07-055 | 55      | 1000        |                     |
| FRMEC07-065 | 65      | 700         |                     |
| FRMEC07-070 | 70      | 500         |                     |
| FRMEC07-074 | 74      | 500         |                     |
| FRMEC07-082 | 82      | 400         |                     |
| FRMEC07-085 | 85      | 400         |                     |
| FRMEC07-087 | 87      | 400         |                     |
| FRMEC07-088 | 88      | 400         |                     |
| FRMEC07-092 | 92      | 400         |                     |
| FRMEC07-094 | 94      | 400         |                     |
| FRMEC07-097 | 97      | 300         |                     |
| FRMEC07-103 | 103     | 300         |                     |
| FRMEC07-105 | 105     | 300         |                     |

## Teknik Özellikler

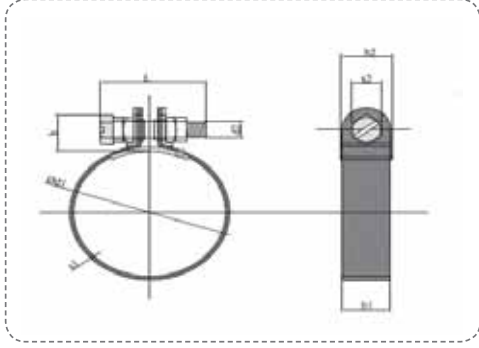
| Kod         | ØD (mm) | Koli (Adet) | Bant Genişliği (mm) |
|-------------|---------|-------------|---------------------|
| FRMEC09-025 | 25      | 1000        | 9                   |
| FRMEC09-026 | 26      | 1000        |                     |
| FRMEC09-029 | 29      | 1000        |                     |
| FRMEC09-031 | 31      | 1000        |                     |
| FRMEC09-033 | 33      | 1000        |                     |
| FRMEC09-035 | 35      | 1000        |                     |
| FRMEC09-037 | 37      | 1000        |                     |
| FRMEC09-039 | 39      | 1000        |                     |
| FRMEC09-044 | 44      | 1000        |                     |
| FRMEC09-055 | 55      | 600         |                     |
| FRMEC09-065 | 65      | 500         |                     |
| FRMEC09-070 | 70      | 500         |                     |
| FRMEC09-074 | 74      | 400         |                     |
| FRMEC09-082 | 82      | 300         |                     |
| FRMEC09-085 | 85      | 300         |                     |
| FRMEC09-087 | 87      | 300         |                     |
| FRMEC09-088 | 88      | 300         |                     |
| FRMEC09-092 | 92      | 300         |                     |
| FRMEC09-094 | 94      | 300         |                     |
| FRMEC09-097 | 97      | 250         |                     |
| FRMEC09-103 | 103     | 250         |                     |
| FRMEC09-105 | 105     | 200         |                     |

\* Özel ebatlar isteğe bağlı olarak üretilebilir.

| Malzeme | Bant                                                  | Kapak                                                                                             |
|---------|-------------------------------------------------------|---------------------------------------------------------------------------------------------------|
| W1      | Bant<br>Bant Genişliği<br>Bant Kalınlığı<br>Tuz Testi | Galvanizli Sac Material No. 1.0226<br>7 mm - 9 mm<br>0,75 mm - 1 mm<br>72h                        |
| W4      | Bant<br>Bant Genişliği<br>Bant Kalınlığı<br>Tuz Testi | AISI 304 Antimanyetik Paslanmaz Çelik Malzeme No. 1.4301<br>7 mm - 9 mm<br>0,75 mm - 1 mm<br>400h |

Tuz Testi ASTMB 117 standardına uygun yapılmaktadır



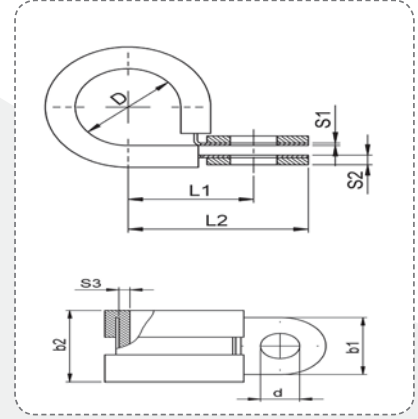


### Genel Özellikler:

- Bazı hortum bağlantılarında standart vida sürümlü hortum kelepçesine alternatif kullanılabilir.
- DIN 3017-2 standardına göre üretim yapılmaktadır
- Yüksek sıkıştırma kuvveti
- Optimum sızdırmazlık özelliği

### Teknik Özellikler

| Bant Geniřliđi<br>(mm)<br>b1<br>±0.3 | b2<br>max.<br>(mm) | h<br>max.<br>(mm) | Malzeme<br>Kalınlıđı (mm)<br>s1<br>+0,2 -0,1 | Civata<br>Ölçüsü<br>d2 | Civata Boyu<br>L<br>max. | S2 | Malzeme                         | Korozyon<br>Dayanımı | Çap Aralıđı<br>Ød1<br>(mm) | Civata Bařı Tipi                    |
|--------------------------------------|--------------------|-------------------|----------------------------------------------|------------------------|--------------------------|----|---------------------------------|----------------------|----------------------------|-------------------------------------|
| 9                                    | 10,5               | 11                | 0,40                                         | M4                     | 31                       | -  | W1-DIN EN 10326-04<br>S350-GD+Z | 72 h                 | Ø9 - Ø40                   | ISO 1207<br>Silindirik Bařlı Civata |
| 12                                   | 14                 | 13,5              | 0,50                                         | M5                     | 35                       | 8  | W1-DIN EN 10326-04<br>S350-GD+Z | 72 h                 | Ø12 - Ø50                  | DIN 931<br>Yarıklı Civata           |
| 15                                   | 17                 | 17                | 0,60                                         | M6                     | 40                       | 10 | W1-DIN EN 10326-04<br>S350-GD+Z | 72 h                 | Ø20 - Ø70                  | DIN 931<br>Yarıklı Civata           |
| 20                                   | 22                 | 20                | 0,90                                         | M8                     | 46                       | 13 | W1-DIN EN 10326-04<br>S350-GD+Z | 72 h                 | Ø25 - Ø80                  | DIN 931<br>Yarıklı Civata           |

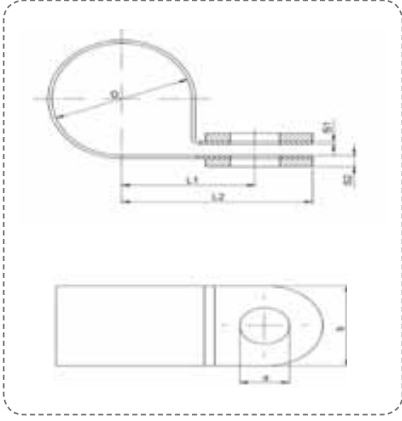


### Genel Özellikler:

- D Tip
- DIN 3016 standardına göre üretim yapılmaktadır
- Sabitleme deliği etrafına bant takviyesi yapılmıştır
- Hidrolik borular, hortumlar ve kabloların montajında kullanılır
- Standart Lastik EPDM (Neopren ve Silikon olarak da mevcut)
- Bant üzerindeki lastik çok iyi izolasyon sağlayıp titreşimleri bünyesinde yok eder.

### Teknik Özellikler

| Malzeme Genişliği (b)                      | 9                   | 12                  | 15                  |            | 20                  |            | 25                   |            |      |
|--------------------------------------------|---------------------|---------------------|---------------------|------------|---------------------|------------|----------------------|------------|------|
| Çap D (mm)                                 | Ø5 - Ø40            | Ø5 - Ø80            | Ø5 - Ø14            | Ø15 - Ø100 | Ø10 - Ø25           | Ø26 - Ø130 | Ø15 - Ø49            | Ø50 - Ø150 |      |
| Malzeme Kalınlığı S1<br>(+0,2/-0,1)        | W1                  | 0,40                | 0,50                | 0,60       | 0,80                | 0,80       | 1,00                 | 1,00       | 1,25 |
|                                            | W3                  | 0,40                | 0,50                | 0,60       | 0,60                | 0,80       | 0,80                 | 1,00       | 1,00 |
|                                            | W4                  | 0,40                | 0,50                | 0,60       | 0,60                | 0,80       | 0,80                 | 1,00       | 1,00 |
| Toplam Malzeme Kalınlığı S2<br>(+0,2/-0,1) | W1                  | 1,40                | 1,50                | 1,60       | 1,80                | 2,30       | 2,50                 | 2,50       | 2,75 |
|                                            | W3                  | 1,40                | 1,50                | 1,60       | 1,60                | 2,30       | 2,30                 | 2,50       | 2,50 |
|                                            | W4                  | 1,40                | 1,50                | 1,60       | 1,60                | 2,30       | 2,30                 | 2,50       | 2,50 |
| Delik Çapı (d)                             | Ø4,30<br>(-0/+0,18) | Ø5,30<br>(-0/+0,18) | Ø6,40<br>(-0/+0,22) |            | Ø8,40<br>(-0/+0,22) |            | Ø10,50<br>(-0/+0,28) |            |      |
| Mesafe- L1                                 | (D/2)+5,70          | (D/2)+8             | (D/2)+11,20         |            | (D/2)+14,50         |            | (D/2)+17,50          |            |      |
| Mesafe- L2                                 | (D/2)+10,20         | (D/2)+14            | (D/2)+18,70         |            | (D/2)+24,50         |            | (D/2)+30             |            |      |
| Lastik Kalınlığı (S3)                      | 1 ±0,35             | 1,20 ±0,35          | 1,50 ±0,35          |            | 2,0 ±0,35           |            | 3,0 ±0,35            |            |      |
| Lastik Genişliği (b2)                      | 13 ±0,80            | 15±0,80             | 19±1                |            | 25±1                |            | 31±1,30              |            |      |

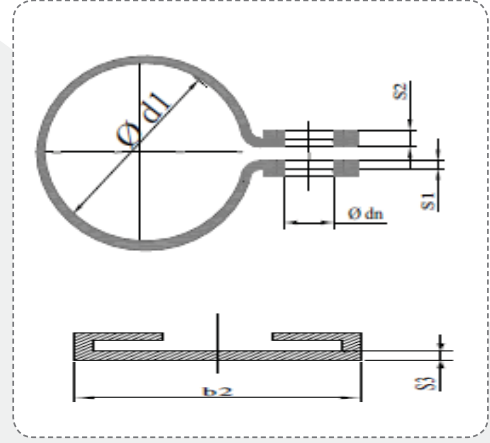


#### Genel Özellikler:

- A Tip - Lastiksiz
- DIN 3016 standardına göre üretim yapılmaktadır
- Sabitleme deliği etrafına bant takviyesi yapılmıştır
- Hidrolik borular, hortumlar ve kabloların montajında kullanılır

#### Teknik Özellikler

| Malzeme Genişliği (b)                     |    | 9                   | 12                  | 15                  |            | 20                  |            | 25                   |            |
|-------------------------------------------|----|---------------------|---------------------|---------------------|------------|---------------------|------------|----------------------|------------|
| Çap D (mm)                                |    | Ø5 - Ø40            | Ø5 - Ø80            | Ø5 - Ø14            | Ø15 - Ø100 | Ø10 - Ø25           | Ø26 - Ø130 | Ø15 - Ø49            | Ø50 - Ø150 |
| Malzeme Kalınlığı S1<br>(+0,2/-0,1)       | W1 | 0,40                | 0,50                | 0,60                | 0,80       | 0,80                | 1,00       | 1,00                 | 1,25       |
|                                           | W3 | 0,40                | 0,50                | 0,60                | 0,60       | 0,80                | 0,80       | 1,00                 | 1,00       |
|                                           | W4 | 0,40                | 0,50                | 0,60                | 0,60       | 0,80                | 0,80       | 1,00                 | 1,00       |
| Toplam Malzeme Kalınlığı 2<br>(+0,2/-0,1) | W1 | 1,40                | 1,50                | 1,60                | 1,80       | 2,30                | 2,50       | 2,50                 | 2,75       |
|                                           | W3 | 1,40                | 1,50                | 1,60                | 1,60       | 2,30                | 2,30       | 2,50                 | 2,50       |
|                                           | W4 | 1,40                | 1,50                | 1,60                | 1,60       | 2,30                | 2,30       | 2,50                 | 2,50       |
| Delik Çapı (d)                            |    | Ø4,30<br>(-0/+0,18) | Ø5,30<br>(-0/+0,18) | Ø6,40<br>(-0/+0,22) |            | Ø8,40<br>(-0/+0,22) |            | Ø10,50<br>(-0/+0,28) |            |
| Mesafe- L1                                |    | (D/2)+4,70          | (D/2)+6,80          | (D/2)+9,70          |            | (D/2)+12,50         |            | (D/2)+14,50          |            |
| Mesafe- L2                                |    | (D/2)+9,20          | (D/2)+13            | (D/2)+17,20         |            | (D/2)+22,50         |            | (D/2)+27             |            |

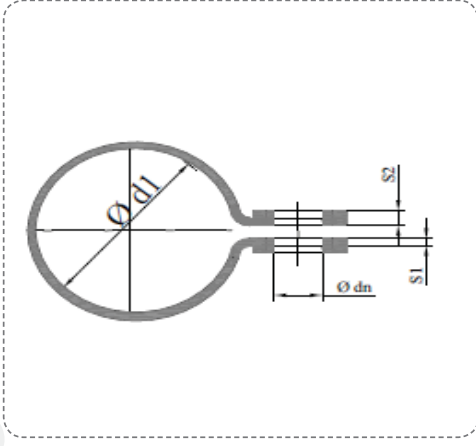


#### Genel Özellikler:

- E Tip
- DIN 3016 standardına göre üretim yapılmaktadır
- Sabitleme deliği etrafına bant takviyesi yapılmıştır
- Hidrolik borular, hortumlar ve kabloların montajında kullanılır
- Standart Lastik EPDM (Neopren ve Silikon olarak da mevcut)
- Bant üzerindeki lastik çok iyi izolasyon sağlayıp titreşimleri bünyesinde yok eder.

#### Teknik Özellikler

| Malzeme Genişliği (b)                      | 9                   | 12                  | 15                  |            | 20                  |            | 25                   |            |      |
|--------------------------------------------|---------------------|---------------------|---------------------|------------|---------------------|------------|----------------------|------------|------|
| Çap D (mm)                                 | Ø5 - Ø40            | Ø5 - Ø80            | Ø5 - Ø14            | Ø15 - Ø100 | Ø10 - Ø25           | Ø26 - Ø130 | Ø15 - Ø49            | Ø50 - Ø150 |      |
| Malzeme Kalınlığı S1<br>(+0,2/-0,1)        | W1                  | 0,40                | 0,50                | 0,60       | 0,80                | 0,80       | 1,00                 | 1,00       | 1,25 |
|                                            | W3                  | 0,40                | 0,50                | 0,60       | 0,60                | 0,80       | 0,80                 | 1,00       | 1,00 |
|                                            | W4                  | 0,40                | 0,50                | 0,60       | 0,60                | 0,80       | 0,80                 | 1,00       | 1,00 |
| Toplam Malzeme Kalınlığı S2<br>(+0,2/-0,1) | W1                  | 1,40                | 1,50                | 1,60       | 1,80                | 2,30       | 2,50                 | 2,50       | 2,75 |
|                                            | W3                  | 1,40                | 1,50                | 1,60       | 1,60                | 2,30       | 2,30                 | 2,50       | 2,50 |
|                                            | W4                  | 1,40                | 1,50                | 1,60       | 1,60                | 2,30       | 2,30                 | 2,50       | 2,50 |
| Delik Çapı (dn)                            | Ø4,30<br>(-0/+0,18) | Ø5,30<br>(-0/+0,18) | Ø6,40<br>(-0/+0,22) |            | Ø8,40<br>(-0/+0,22) |            | Ø10,50<br>(-0/+0,28) |            |      |
| Lastik Kalınlığı (S3)                      | 1±0,35              | 1,20±0,35           | 1,50±0,35           |            | 2,0±0,35            |            | 3,0 ±0,35            |            |      |
| Lastik Genişliği (b2)                      | 13±0,80             | 15±0,80             | 19±1                |            | 25±1                |            | 31±1,30              |            |      |



#### Genel Özellikler:

- B Tip - Lastiksiz
- DIN 3016 standardına göre üretim yapılmaktadır
- Sabitleme deliği etrafına bant takviyesi yapılmıştır
- Hidrolik borular, hortumlar ve kabloların montajında kullanılır

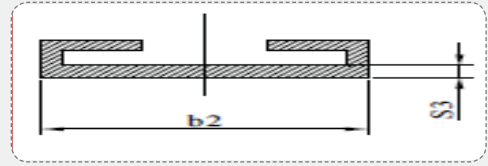
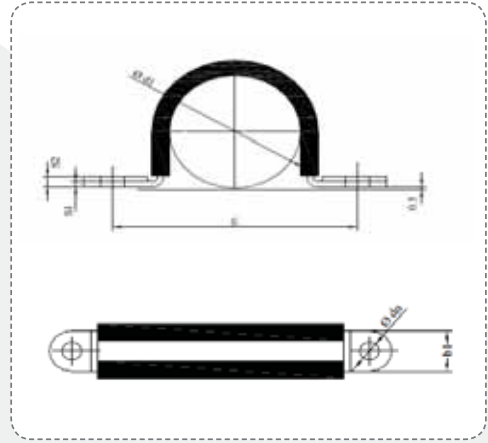
#### Teknik Özellikler

| Malzeme Genişliği (b)                      | 9                   | 12                  | 15                  |            | 20                  |            | 25                   |            |      |
|--------------------------------------------|---------------------|---------------------|---------------------|------------|---------------------|------------|----------------------|------------|------|
| Çap D (mm)                                 | Ø5 - Ø40            | Ø5 - Ø80            | Ø5 - Ø14            | Ø15 - Ø100 | Ø10 - Ø25           | Ø26 - Ø130 | Ø15 - Ø49            | Ø50 - Ø150 |      |
| Malzeme Kalınlığı S1<br>(+0,2/-0,1)        | W1                  | 0,40                | 0,50                | 0,60       | 0,80                | 0,80       | 1,00                 | 1,00       | 1,25 |
|                                            | W3                  | 0,40                | 0,50                | 0,60       | 0,60                | 0,80       | 0,80                 | 1,00       | 1,00 |
|                                            | W4                  | 0,40                | 0,50                | 0,60       | 0,60                | 0,80       | 0,80                 | 1,00       | 1,00 |
| Toplam Malzeme Kalınlığı S2<br>(+0,2/-0,1) | W1                  | 1,40                | 1,50                | 1,60       | 1,80                | 2,30       | 2,50                 | 2,50       | 2,75 |
|                                            | W3                  | 1,40                | 1,50                | 1,60       | 1,60                | 2,30       | 2,30                 | 2,50       | 2,50 |
|                                            | W4                  | 1,40                | 1,50                | 1,60       | 1,60                | 2,30       | 2,30                 | 2,50       | 2,50 |
| Delik Çapı (dn)                            | Ø4,30<br>(-0/+0,18) | Ø5,30<br>(-0/+0,18) | Ø6,40<br>(-0/+0,22) |            | Ø8,40<br>(-0/+0,22) |            | Ø10,50<br>(-0/+0,28) |            |      |



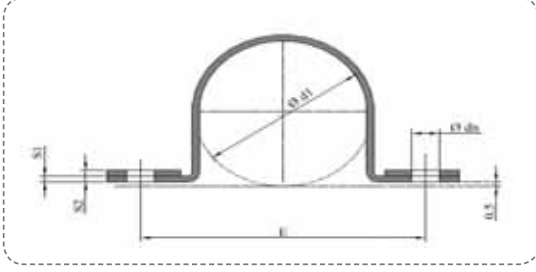
### Genel Özellikler:

- F Tip
- DIN 3016 standardına göre üretim yapılmaktadır
- Sabitleme deliği etrafına bant takviyesi yapılmıştır
- Hidrolik borular, hortumlar ve kabloların montajında kullanılır
- Standart Lastik EPDM (Neopren ve Silikon olarak da mevcut)
- Bant üzerindeki lastik çok iyi izolasyon sağlayıp titreşimleri bünyesinde yok eder.



### Teknik Özellikler

| Malzeme Genişliği (b)                      | 9                   | 12                  | 15                  |            | 20                  |            | 25                   |            |      |
|--------------------------------------------|---------------------|---------------------|---------------------|------------|---------------------|------------|----------------------|------------|------|
| Çap D (mm)                                 | Ø5 - Ø40            | Ø5 - Ø80            | Ø5 - Ø14            | Ø15 - Ø100 | Ø10 - Ø25           | Ø26 - Ø130 | Ø15 - Ø49            | Ø50 - Ø150 |      |
| Malzeme Kalınlığı S1<br>(+0,2/-0,1)        | W1                  | 0,40                | 0,50                | 0,60       | 0,80                | 0,80       | 1,00                 | 1,00       | 1,25 |
|                                            | W3                  | 0,40                | 0,50                | 0,60       | 0,60                | 0,80       | 0,80                 | 1,00       | 1,00 |
|                                            | W4                  | 0,40                | 0,50                | 0,60       | 0,60                | 0,80       | 0,80                 | 1,00       | 1,00 |
| Toplam Malzeme Kalınlığı S2<br>(+0,2/-0,1) | W1                  | 1,40                | 1,50                | 1,60       | 1,80                | 2,30       | 2,50                 | 2,50       | 2,75 |
|                                            | W3                  | 1,40                | 1,50                | 1,60       | 1,60                | 2,30       | 2,30                 | 2,50       | 2,50 |
|                                            | W4                  | 1,40                | 1,50                | 1,60       | 1,60                | 2,30       | 2,30                 | 2,50       | 2,50 |
| Delik Çapı (dn)                            | Ø4,30<br>(-0/+0,18) | Ø5,30<br>(-0/+0,18) | Ø6,40<br>(-0/+0,22) |            | Ø8,40<br>(-0/+0,22) |            | Ø10,50<br>(-0/+0,28) |            |      |
| Loch Achsen Abstand - E                    | (D/2)+5,70 x2       | (D/2)+8 x2          | (D/2)+11,20 x2      |            | (D/2)+14,50 x2      |            | (D/2)+17,50 x2       |            |      |
| Lastik Kalınlığı (S3)                      | 1 ±0,35             | 1,20±0,35           | 1,50±0,35           |            | 2,0±0,35            |            | 3,0±0,35             |            |      |
| Lastik Genişliği (b2)                      | 13 ±0,80            | 15±0,80             | 19±1                |            | 25±1                |            | 31±1,30              |            |      |

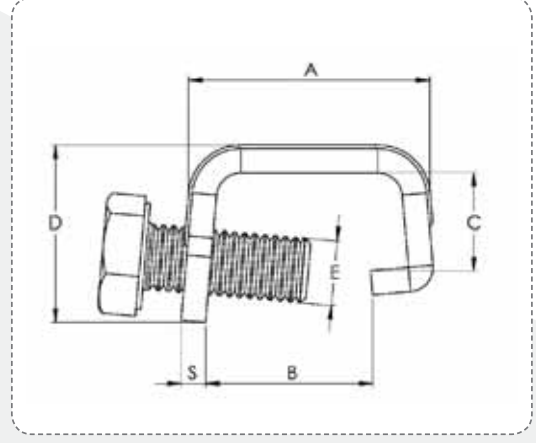


#### Genel Özellikler:

- C Tip - Lastiksiz
- DIN 3016 standardına göre üretim yapılmaktadır
- Sabitleme deliği etrafına bant takviyesi yapılmıştır
- Hidrolik borular, hortumlar ve kabloların montajında kullanılır

#### Teknik Özellikler

| Malzeme Genişliği (b)                      |    | 9                   | 12                  | 15                  |            | 20                  |            | 25                   |            |
|--------------------------------------------|----|---------------------|---------------------|---------------------|------------|---------------------|------------|----------------------|------------|
| Çap D (mm)                                 |    | Ø5 - Ø40            | Ø5 - Ø80            | Ø5 - Ø14            | Ø15 - Ø100 | Ø10 - Ø25           | Ø26 - Ø130 | Ø15 - Ø49            | Ø50 - Ø150 |
| Malzeme Kalınlığı S1<br>(+0,2/-0,1)        | W1 | 0,40                | 0,50                | 0,60                | 0,80       | 0,80                | 1,00       | 1,00                 | 1,25       |
|                                            | W3 | 0,40                | 0,50                | 0,60                | 0,60       | 0,80                | 0,80       | 1,00                 | 1,00       |
|                                            | W4 | 0,40                | 0,50                | 0,60                | 0,60       | 0,80                | 0,80       | 1,00                 | 1,00       |
| Toplam Malzeme Kalınlığı S2<br>(+0,2/-0,1) | W1 | 1,40                | 1,50                | 1,60                | 1,80       | 2,30                | 2,50       | 2,50                 | 2,75       |
|                                            | W3 | 1,40                | 1,50                | 1,60                | 1,60       | 2,30                | 2,30       | 2,50                 | 2,50       |
|                                            | W4 | 1,40                | 1,50                | 1,60                | 1,60       | 2,30                | 2,30       | 2,50                 | 2,50       |
| Delik Çapı (dn)                            |    | Ø4,30<br>(-0/+0,18) | Ø5,30<br>(-0/+0,18) | Ø6,40<br>(-0/+0,22) |            | Ø8,40<br>(-0/+0,22) |            | Ø10,50<br>(-0/+0,28) |            |
| Delik Eksenleri Mesafesi-E                 |    | (D/2)+4,70 x2       | (D/2)+6,80 x2       | (D/2)+9,70 x2       |            | (D/2)+12,50 x2      |            | (D/2)+14,50 x2       |            |

**Genel Özellikler:**

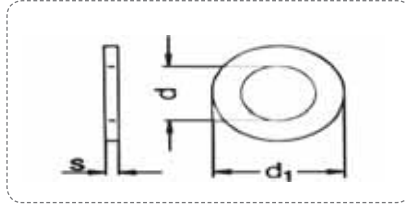
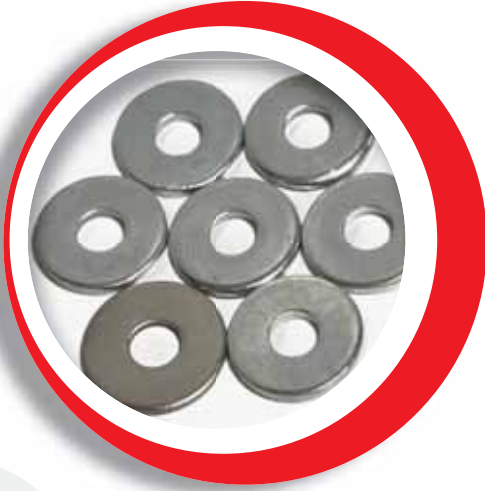
- Malzeme: DIN EN 10111
- Havalandırma kanallarını birbirine monte etmek için gerekli olan flanş profillerini, sıkıştırmak için kullanılır.
- Profilleri cıvata yardımı ile kolayca hızlı ve çabuk montajlanır.
- Min. 8 mikron çinko kaplanmıştır.
- Cıvata: ISO 898-1

**Teknik Özellikler**

| Kod          | A  | B     | C     | D     | E     | Malzeme Kalınlığı S | Koli (Adet) |
|--------------|----|-------|-------|-------|-------|---------------------|-------------|
| FRMADC020-01 | 30 | 21,50 | 9,00  | 18,50 | M8x25 | 2 mm                | 200         |
| FRMADC030-01 | 35 | 23,00 | 10,30 | 20,00 | M8x25 | 3 mm                | 100         |



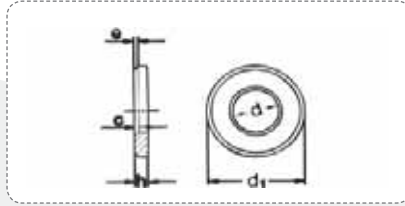
## DÜZ RONDELA - DIN 125



### Teknik Özellikler

| Kod          | Vida için | d  | d1 | s    |
|--------------|-----------|----|----|------|
| FRMRD0125-12 | M12       | 13 | 24 | 2,50 |
| FRMRD0125-14 | M14       | 15 | 28 | 2,50 |
| FRMRD0125-16 | M16       | 17 | 30 | 3    |
| FRMRD0125-18 | M18       | 19 | 34 | 3    |
| FRMRD0125-20 | M20       | 21 | 37 | 3    |
| FRMRD0125-22 | M22       | 23 | 39 | 3    |
| FRMRD0125-24 | M24       | 25 | 44 | 4    |
| FRMRD0125-27 | M27       | 28 | 50 | 4    |
| FRMRD0125-30 | M30       | 31 | 56 | 4    |

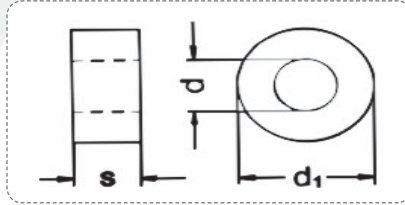
## DÜZ RONDELA - DIN 6916



### Teknik Özellikler

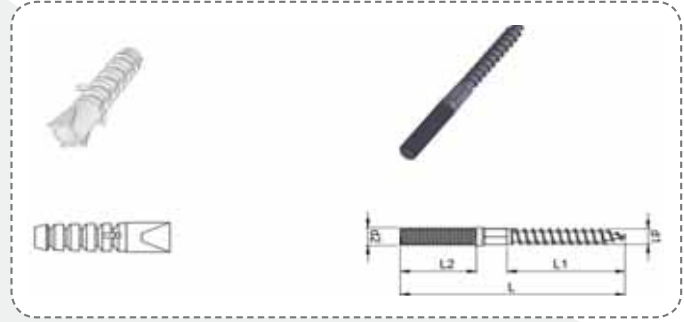
| Kod          | Vida için | d  | d1 | h | c    | e yakl. |
|--------------|-----------|----|----|---|------|---------|
| FRMRD6916-12 | M12       | 13 | 24 | 3 | 1,60 | 0,50    |
| FRMRD6916-14 | M14       | 15 | 28 | 3 | 1,60 | 0,50    |
| FRMRD6916-16 | M16       | 17 | 30 | 4 | 1,60 | 1       |
| FRMRD6916-18 | M18       | 19 | 34 | 4 | 1,60 | 1       |
| FRMRD6916-20 | M20       | 21 | 37 | 4 | 2    | 1       |
| FRMRD6916-22 | M22       | 23 | 39 | 4 | 2    | 1       |
| FRMRD6916-24 | M24       | 25 | 44 | 4 | 2    | 1       |
| FRMRD6916-27 | M27       | 28 | 50 | 5 | 2,50 | 1       |
| FRMRD6916-30 | M30       | 31 | 56 | 5 | 2,50 | 1       |

## DÜZ RONDELA - DIN 7989



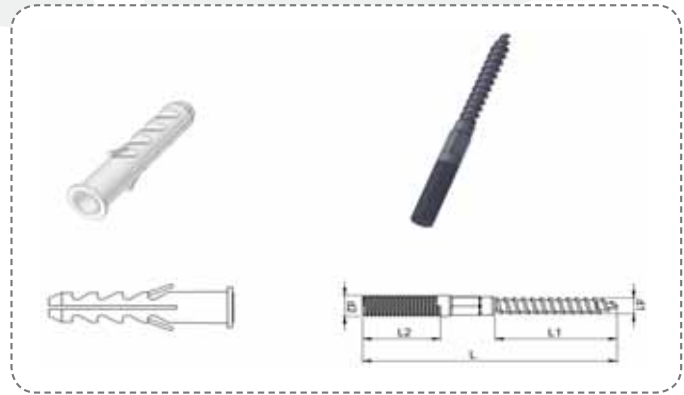
### Teknik Özellikler

| Kod          | Vida için | d  | d1 | s |
|--------------|-----------|----|----|---|
| FRMRD7989-10 | M10       | 11 | 21 | 8 |
| FRMRD7989-12 | M12       | 14 | 24 | 8 |
| FRMRD7989-16 | M16       | 18 | 30 | 8 |
| FRMRD7989-20 | M20       | 22 | 37 | 8 |
| FRMRD7989-22 | M22       | 24 | 39 | 8 |
| FRMRD7989-24 | M24       | 26 | 44 | 8 |



## Teknik Özellikler

| Kod        | Ölçü (mm) | L2    | L1 | L   |
|------------|-----------|-------|----|-----|
| FRMTA08070 | M8x70     | 21,50 | 40 | 70  |
| FRMTA08080 | M8x80     | 20    | 40 | 80  |
| FRMTA08100 | M8x100    | 35    | 40 | 100 |
| FRMTA08110 | M8x110    | 40    | 40 | 110 |
| FRMTA08120 | M8x120    | 45    | 40 | 120 |



## Teknik Özellikler

| Kod        | Ölçü (mm) | L2 | L1 | L   |
|------------|-----------|----|----|-----|
| FRMTA10100 | M10x100   | 30 | 60 | 100 |
| FRMTA10110 | M10x110   | 35 | 60 | 110 |
| FRMTA10120 | M10x120   | 40 | 60 | 120 |
| FRMTA10140 | M10x140   | 50 | 60 | 140 |



**Metal işleme ve pres baskı işleri**



Metal kesme, formlama ve kaynaklı parçalar



**Metal formlama ve kaynaklı parçalar**



**Asansör Halat Şişesi**



**CNC işleme parçaları**

## NOTLAR

A series of horizontal dashed lines for writing notes, spanning the width of the page.



**FORMFIX®**

**Baęlantı Elemanları**

Adres: Merkez Mah. eşme Cad.  
Dostane Sok. No:23/B  
TR-34956 Orhanlı - Tuzla  
İSTANBUL - TÜRKİYE

Tel : + 90 (216) 394 47 68  
Faks : + 90 (216) 394 47 92

e-mail: info@formfix.com.tr

[www.formfix.com.tr](http://www.formfix.com.tr)